



4

FITTINGS MIT CHEMIESCHUTZSCHICHT FITTINGS WITH CHEMICAL PROTECTION LAYER FITTINGS AVEC BARRIÈRE ANTI- CORROSION ÉPAISSE

Typ/Type CS-VE/CS-EP PN 10/10

AUS GLASFASERVERSTÄRKTEM VINYLESTERHARZ (VE)
ODER EPOXIDHARZ (EP)

MANUFACTURED FROM VINYL ESTER (VE) OR EPOXY
RESIN (EP)

EN RÉSINE VINYLESTER (VE) OU EPOXY (EP)



INHALTSVERZEICHNIS
TABLE OF CONTENTS
SOMMAIRE

4.1	EINLEITUNG INTRODUCTION INTRODUCTION		4 / 1
4.2	ABMESSUNGEN DIMENSIONS DIMENSIONS	BOGEN ELBOW COUDE	4 / 2
		T-STÜCK TEE-FITTING TE	4 / 6
		REDUZIERTES-T-STÜCK REDUCED-T-PIECE TE REDUIT	4 / 8
		MUFFE SOCKET MANCHON	4 / 9
		BLINDFLANSCH BLINDFLANGE BRIDE PLEINE	4 / 11
		GF-UP-LOSFLANSCH LOOSE-FLANGE BRIDE TOURNANTE	4 / 12
		STAHLLOSFLANSCH STEEL FLANGE BRIDE TOURNANTE ACIER	4 / 13
		BUND COLLAR COLLET	4 / 15
		REDUZIERUNG REDUCTION REDUCTION	4 / 17

Technische Änderungen im Sinne des Fortschritts vorbehalten!
 Subject to alterations because of engineering progress!
 Changements techniques au sens du progrès réservés!

4.1	EINLEITUNG	INTRODUCTION	INTRODUCTION
	Die folgenden Maßstabellen enthalten alle lieferbaren Standardformstücke. Durch die Vielzahl der verschiedenen Arten von Formstücken ist die Ausführung auch komplizierter Rohrsysteme möglich. Die Formstücke werden im Wickelverfahren, im Preßverfahren oder im Handauflegeverfahren (NBS Voluntary Product Standard PS 15-69) hergestellt. Neben den in diesen Tabellen aufgeführten Standardformstücken werden für besondere Rohrverläufe auch Sonderformstücke erstellt. Alle Formstücke sind standardmäßig in Epoxidharz oder Vinylesterharz mit zusätzlicher Chemieschutzschicht lieferbar.	The dimension tables below include all available standard fittings. The wide range of fittings enables the realisation of complex piping systems. Fiberdur fittings are manufactured in filament-winding, press or manual laying-on processes (NBS Voluntary Product Standard PS 15-69). In addition to the standard fittings contained in these tables, special fittings are available for special pipelines. All fittings are standardly manufactured in epoxy resin or vinyl ester resin and include a chemical protection barrier.	Tous les accessoires standards sont repris dans les tableaux dimensionnels ci-après et permettent de par leur variété la réalisation de pièces ou tuyauteries complexes. Les accessoires Fiberdur sont réalisés par enroulement, moulage à la presse, moulage au contact (suivant NBS Voluntary Product Standard PS 15-69). Des pièces spéciales peuvent être réalisées sur demande. Tous nos accessoires en Epoxy et Vinyl-ester peuvent être livrés avec une barrière anti-corrosion épaisse.

TPR Fiberdur GmbH & Co. KG.

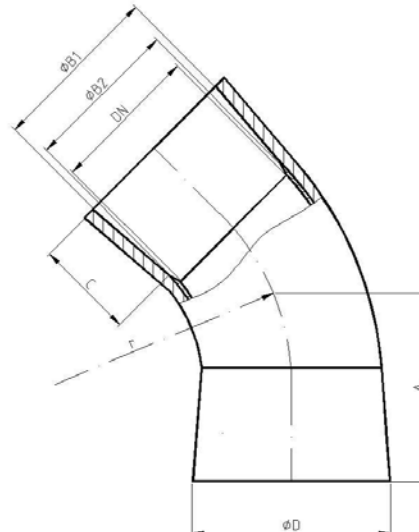
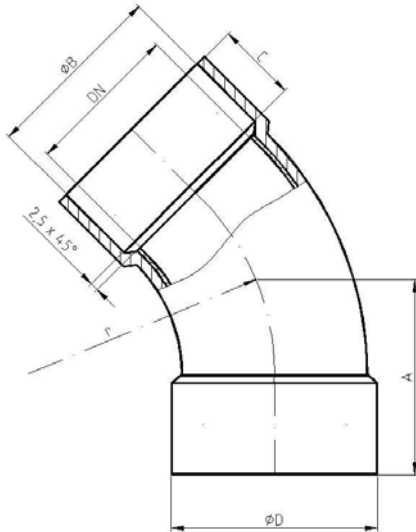
Industriepark Emil Mayrisch, D-52457 Aldenhoven. Tel.: (0 24 64) 9 72-0. E-Mail: info@fiberdur.com

www.fiberdur.com

4.2	ABMESSUNGEN	DIMENSIONS	DIMENSIONS
------------	--------------------	-------------------	-------------------

ZYLINDRISCH VERKLEBT BIS DN 150
CYLINDRICAL BONDED, CYLINDRIQUE COLLÉ

KONISCH VERKLEBT AB DN 200
CONICAL BONDED, CONIQUE COLLÉ



BOGEN, 45°, Typ CS-VE 16/CS-EP 16
ELBOW, COUDE

NENNDRUCK: 16 BAR
WORKING PRESSURE, PRESSION
NOMINALE

DN	D mm	B mm	B1 mm	B2 mm	r mm	C mm	A mm	CA. KG	Art.-Nr. CS-VE	Art.-Nr. CS-EP
25	44	32,0	---	---	37,5	25	43,0	0,2	6032340025	6032440025
40	59	47,0	---	---	60,0	25	52,4	0,3	6032340040	6032440040
50	69	57,4	---	---	75,0	25	58,6	0,4	6032340050	6032440050
65	85	73,0	---	---	97,5	25	67,9	0,5	6032340065	6032440065
80	100	88,2	---	---	120,0	35	87,2	0,8	6032340080	6032440080
100	121	109,0	---	---	150,0	40	104,6	1,2	6032340100	6032440100
125	146	134,0	---	---	187,5	50	130,2	1,8	6032340125	6032440125
150	172	160,0	---	---	225,0	60	155,7	2,5	6032340150	6032440150
200	233	---	213,0	201,4	300,0	165	289,3	6,9	6042340200	6042440200
250	285	---	263,8	251,4	375,0	180	335,3	10,5	6042340250	6042440250
300	341	---	316,2	301,4	450,0	212	398,4	17,5	6042340300	6042440300
350	395	---	367,8	351,4	525,0	235	452,5	25,4	6042340350	6042440350
400	449	---	419,4	401,4	600,0	260	508,5	35,4	6042340400	6042440400
450	503	---	471,0	451,4	675,0	280	559,6	47,3	6042340450	6042440450
500	553	---	521,0	501,4	750,0	280	590,7	54,9	6042340500	6042440500
600	661	---	624,2	601,4	900,0	325	697,8	89,5	6042340600	6042440600
700	769	---	727,4	701,4	1050,0	373	807,9	136,5	6042340700	6042440700
800	877	---	830,6	801,4	800,0	418	750,0	197,0	6042340800	6042440800
900	981	---	932,2	901,4	900,0	440	813,0	253,4	6042340900	6042440900
1000	1089	---	1035,4	1001,4	1000,0	485	900,0	342,5	6042341000	6042441000

TPR Fiberdur GmbH & Co. KG.

Industriepark Emil Mayrisch, D-52457 Aldenhoven. Tel.: (0 24 64) 9 72-0. E-Mail: info@fiberdur.com

www.fiberdur.com



4.2	ABMESSUNGEN	DIMENSIONS	DIMENSIONS
------------	--------------------	-------------------	-------------------

ZYLINDRISCH VERKLEBT BIS DN 300
CYLINDRICAL BONDED, CYLINDRIQUE COLLÉ

KONISCH VERKLEBT AB DN 350
CONICAL BONDED, CONIQUE COLLÉ

BOGEN, 45°, Typ CS-VE 10/CS-EP 10 ELBOW, COUDE							NENNDRUCK: 10 BAR WORKING PRESSURE, PRESSION NOMINALE				
DN	D mm	B mm	B1 mm	B2 mm	r mm	C mm	A mm	CA. KG	Art.-Nr. CS-VE	Art.-Nr. CS-EP	
25-125	siehe Nenndruck PN 16/see working pressure PN 16/voir pression nominale PN 16										
150	172	155	---	---	225	40	135,7	2,5	6032330150	6032430150	
200	227	209	---	---	300	50	257,3	4,9	6032330200	6032430200	
250	279	260	---	---	375	65	300,3	7,6	6032330250	6032430250	
300	333	313	---	---	450	75	353,4	12,2	6032330300	6032430300	
350	387	---	364,6	351,4	525	190	407,5	18,4	6042330350	6042430350	
400	437	---	414,6	401,4	600	190	438,5	22,4	6042330400	6042430400	
450	491	---	466,2	451,4	675	215	494,6	31,6	6042330450	6042430450	
500	541	---	516,2	501,4	750	215	525,7	37,0	6042330500	6042430500	
600	645	---	617,8	601,4	900	235	607,8	56,1	6042330600	6042430600	
700	749	---	719,4	701,4	1050	260	694,9	81,2	6042330700	6042430700	
800	853	---	821,0	801,4	800	280	612,0	112,0	6042330800	6042430800	
900	957	---	922,6	901,4	900	305	678,0	150,4	6042330900	6042430900	
1000	1065	---	1025,8	1001,4	1000	350	765,0	214,8	6042331000	6042431000	
1200	1070	---	---	---	1200	---	497,0	256,0	6042331200	6042431200	

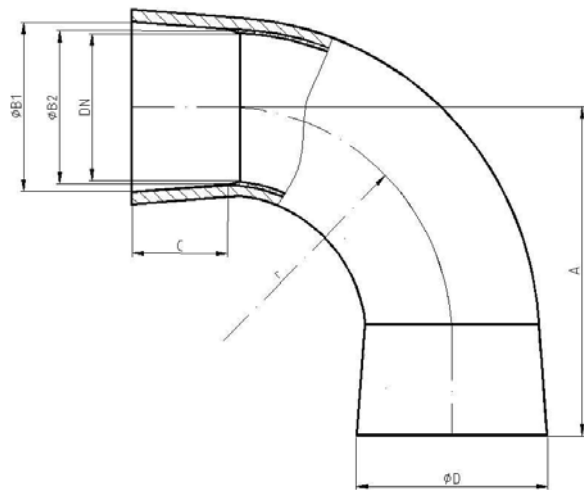
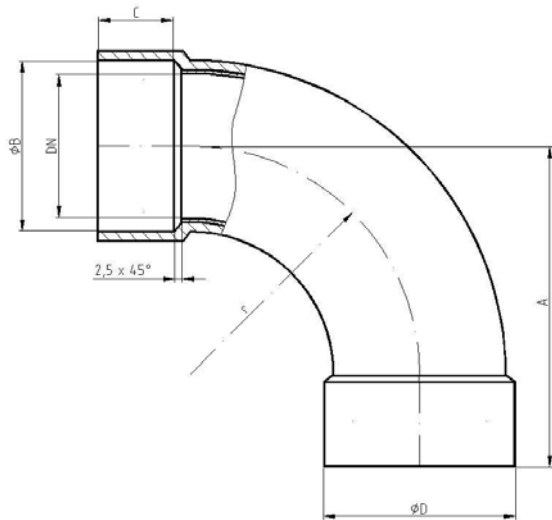
DN 1200 mit glatten Enden/DN 1200 with plain ends

DN 1400 bis DN 2000 als Segmentfittings/as mitred fittings/fabriqués par segments

4.2	ABMESSUNGEN	DIMENSIONS	DIMENSIONS
------------	--------------------	-------------------	-------------------

ZYLINDRISCH VERKLEBT BIS DN 150
CYLINDRICAL BONDED, CYLINDRIQUE COLLÉ

KONISCH VERKLEBT AB DN 200
CONICAL BONDED, CONIQUE COLLÉ



BOGEN, 90°, Typ CS-VE 16/CS-EP 16 ELBOW, COUDE						NENNDRUCK: 16 BAR WORKING PRESSURE, PRESSION NOMINALE				
DN	D mm	B mm	B1 mm	B2 mm	r mm	C mm	A mm	CA. KG	Art.-Nr. CS-VE	Art.-Nr. CS-EP
25	44	32,0	---	---	37,5	25	65,0	0,1	6031340025	6031440025
40	59	47,0	---	---	60,0	25	87,5	0,3	6031340040	6031440040
50	69	57,4	---	---	75,0	25	102,5	0,4	6031340050	6031440050
65	85	73,0	---	---	97,5	25	125,0	0,6	6031340065	6031440065
80	100	88,2	---	---	120,0	35	157,5	1,0	6031340080	6031440080
100	121	109,0	---	---	150,0	40	192,5	1,5	6031340100	6031440100
125	146	134,0	---	---	187,5	50	240,0	2,4	6031340125	6031440125
150	172	160,0	---	---	225,0	60	287,5	3,6	6031340150	6031440150
200	233	---	213,0	201,4	300,0	165	467,5	9,8	6041340200	6041440200
250	285	---	263,8	251,4	375,0	180	557,5	15,2	6041340250	6041440250
300	341	---	316,2	301,4	450,0	212	664,5	25,5	6041340300	6041440300
350	395	---	367,8	351,4	525,0	235	762,5	37,3	6041340350	6041440350
400	449	---	419,4	401,4	600,0	260	862,5	52,2	6041340400	6041440400
450	503	---	471,0	451,4	675,0	280	957,5	70,2	6041340450	6041440450
500	553	---	521,0	501,4	750,0	280	1032,5	83,1	6041340500	6041440500
600	683	---	633,2	601,4	900,0	325	1227,5	191	6041340600	6041440600
700	769	---	727,4	701,4	840,0	373	1425,5	208	6041340700	6041440700
800	877	---	830,6	801,4	800,0	418	1218,0	301	6041340800	6041440800
900	981	---	932,2	901,4	900,0	440	1340,0	392	6041340900	6041440900
1000	1089	---	1035,4	1001,4	1000,0	485	1485,0	530	6041341000	6041441000

TPR Fiberdur GmbH & Co. KG.

Industriepark Emil Mayrisch, D-52457 Aldenhoven. Tel.: (0 24 64) 9 72-0. E-Mail: info@fiberdur.com

www.fiberdur.com

4.2	ABMESSUNGEN	DIMENSIONS	DIMENSIONS
------------	--------------------	-------------------	-------------------

ZYLINDRISCH VERKLEBT BIS DN 300

CYLINDRICAL BONDED, CYLINDRIQUE COLLÉ

KONISCH VERKLEBT AB DN 350

CONICAL BONDED, CONIQUE COLLÉ

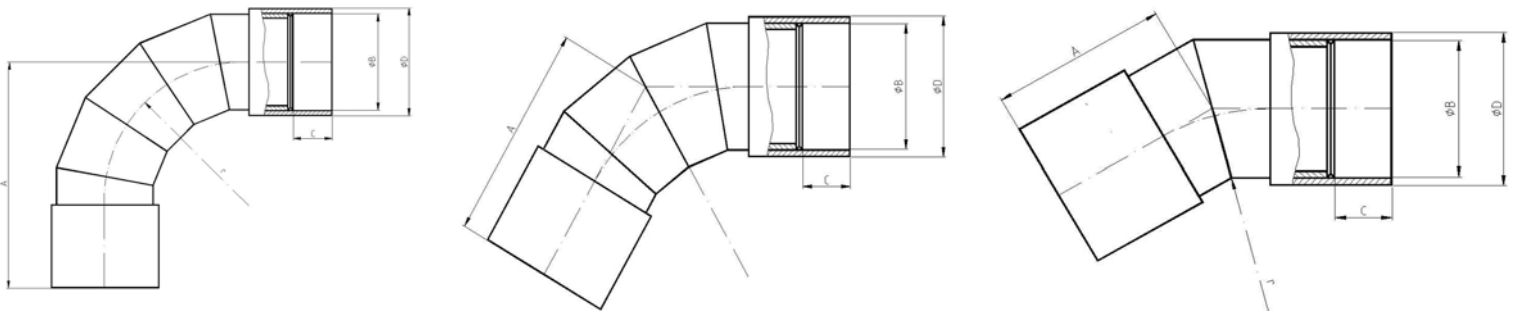
BOGEN, 90°, Typ CS-VE 10/CS-EP 10 ELBOW, COUDE						NENNDRUCK: 10 BAR WORKING PRESSURE, PRESSION NOMINALE				
DN	D mm	B mm	B1 mm	B2 mm	r mm	C mm	A mm	CA. KG	Art.-Nr. CS-VE	Art.-Nr. CS-EP
25-125	siehe Nenndruck PN 16/see working pressure PN 16/voir pression nominale PN 16									
150	172	155	---	---	225	40	267,5	2,5	6031330150	6031430150
200	227	209	---	---	300	50	352,5	4,9	6031330200	6031430200
250	279	260	---	---	375	65	442,5	7,6	6031330250	6031430250
300	333	313	---	---	450	75	527,5	12,2	6031330300	6031430300
350	387	---	364,6	351,4	525	190	715	18,4	6041330350	6041430350
400	437	---	414,6	401,4	600	190	790	22,4	6041330400	6041430400
450	491	---	466,2	451,4	675	215	890	31,6	6041330450	6041430450
500	541	---	516,2	501,4	750	215	965	37,0	6041330500	6041430500
600	645	---	617,8	601,4	900	235	1135	56,1	6041330600	6041430600
700	749	---	719,4	701,4	1050	260	1310	81,2	6041330700	6041430700
800	853	---	821,0	801,4	800	280	1080	112,0	6041330800	6041430800
900	957	---	922,6	901,4	900	305	1205	150,4	6041330900	6041430900
1000	1065	---	1025,8	1001,4	1000	350	1350	214,8	6041331000	6041431000
1200	1070	---	---	---	1200	---	1200	398,0	6041331200	6041431200

DN 1200 mit glatten Enden/DN 1200 with plain ends

Segmentbogen in verschiedenen Gradzahlen und Radien sind auf Anfrage lieferbar.

Mitred elbows with different degrees and radiuses upon request.

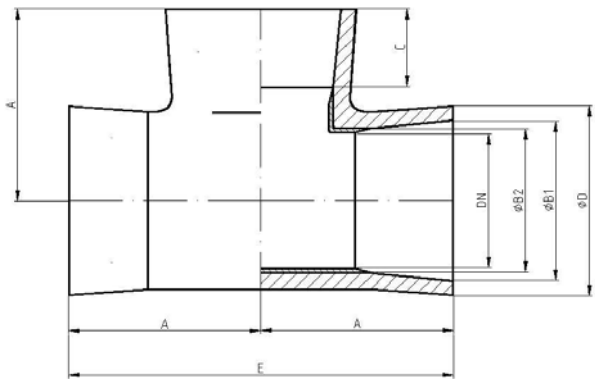
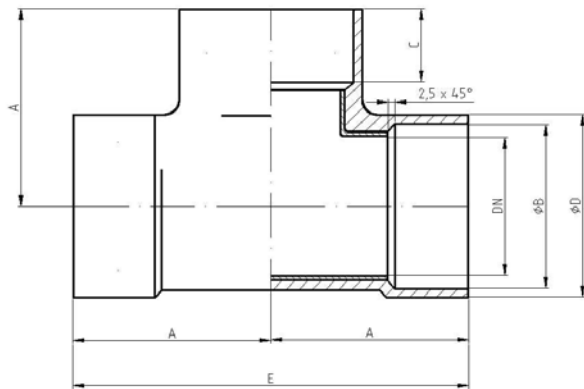
Coudes segmentés avec degrés et rayons différents sur demande.



4.2	ABMESSUNGEN	DIMENSIONS	DIMENSIONS
------------	--------------------	-------------------	-------------------

ZYLINDRISCH VERKLEBT BIS DN 150
CYLINDRICAL BONDED, CYLINDRIQUE COLLÉ

KONISCH VERKLEBT AB DN 200
CONICAL BONDED, CONIQUE COLLÉ



<p>T-STÜCK, Typ CS-VE 16/CS-EP 16 TEE, TE</p>	<p>NENNDRUCK: 16 BAR WORKING PRESSURE, PRESSION NOMINALE</p>
--	---

DN	D mm	B mm	B1 mm	B2 mm	E mm	C mm	A mm	CA. KG	Art.-Nr. CS-VE	Art.-Nr. CS-EP
25	44,0	32,0	---	---	130	25	65	0,3	6034340025	6034440025
40	59,0	47,0	---	---	150	25	75	0,5	6034340040	6034440040
50	69,4	57,4	---	---	170	25	85	0,7	6034340050	6034440050
65	85,0	73,0	---	---	190	25	95	0,9	6034340065	6034440065
80	100,2	88,2	---	---	230	35	115	1,4	6034340080	6034440080
100	121,0	109,0	---	---	270	40	135	2,0	6034340100	6034440100
125	146,0	134,0	---	---	320	50	160	3,2	6034340125	6034440125
150	172,0	160,0	---	---	380	60	190	4,1	6034340150	6034440150
200	232,5	---	213,0	201,4	685	165	342	12,6	6044340200	6044440200
250	284,5	---	263,8	251,4	815	180	399	19,2	6044340250	6044440250
300	340,5	---	316,2	301,4	955	212	472	31,9	6044340300	6044440300
350	394,5	---	367,8	351,4	1011	235	505	43,6	6044340350	6044440350
400	448,5	---	419,4	401,4	1141	260	570	61,1	6044340400	6044440400
450	502,5	---	471,0	451,4	1251	280	625	81,3	6044340450	6044440450
500	552,5	---	521,0	501,4	1321	280	660	94,7	6044340500	6044440500
600	683,0	---	633,2	601,4	1793	325	896	249,1	6044340600	6044440600
700	768,5	---	727,4	701,4	2083	373	1041	271,4	6044340700	6044440700
800	876,5	---	830,6	801,4	2365	418	1182	392,8	6044340800	6044440800
900	980,5	---	932,2	901,4	2681	440	1340	525,0	6044340900	6044440900
1000	1088,5	---	1035,4	1001,4	2971	485	1485	710,3	6044341000	6044441000



4.2	ABMESSUNGEN	DIMENSIONS	DIMENSIONS
------------	--------------------	-------------------	-------------------

ZYLINDRISCH VERKLEBT BIS DN 300
CYLINDRICAL BONDED, CYLINDRIQUE COLLÉ

KONISCH VERKLEBT AB DN 350
CONICAL BONDED, CONIQUE COLLÉ

T-STÜCK, Typ CS-VE 10/CS-EP 10 TEE, TE						NENNDRUCK: 10 BAR WORKING PRESSURE, PRESSION NOMINALE				
DN	D mm	B mm	B1 mm	B2 mm	E mm	C mm	A mm	CA. KG	Art.-Nr. CS-VE	Art.-Nr. CS-EP
25-125	siehe Nenndruck PN 16/see working pressure PN 16/voir pression nominale PN 16									
150	172	155	---	---	345	40	173	3,7	6034330150	6034430150
200	227	209	---	---	644	50	322	8,2	6034330200	6034430200
250	279	260	---	---	732	65	366	13,9	6034330250	6034430250
300	333	313	---	---	858	75	429	23,4	6034330300	6034430300
350	387	---	364,6	351,4	1040	190	520	36,3	6044330350	6044430350
400	437	---	414,6	401,4	1140	190	570	45,1	6044330400	6044430400
450	491	---	466,2	451,4	1280	215	640	63,1	6044330450	6044430450
500	541	---	516,2	501,4	1370	215	685	74,6	6044330500	6044430500
600	645	---	617,8	601,4	1612	235	806	115,2	6044330600	6044430600
700	749	---	719,4	701,4	1855	260	927	168,0	6044330700	6044430700
800	853	---	821,0	801,4	2087	280	1044	233,3	6044330800	6044430800
900	957	---	922,6	901,4	2410	305	1205	325,6	6044330900	6044430900
1000	1065	---	1025,8	1001,4	2700	350	1350	463,2	6044331000	6044431000
1200	1070	---	---	---	2400	---	1200	624,0	6044331200	6044431200

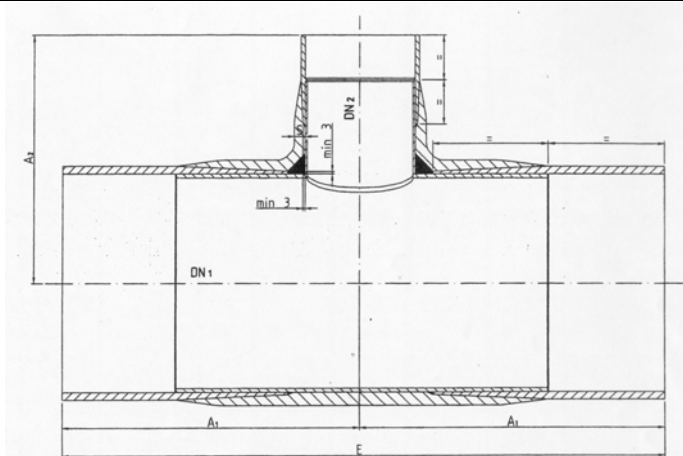
DN 1200 mit glatten Enden/ DN 1200 with plain ends

TPR Fiberdur GmbH & Co. KG.

Industriepark Emil Mayrisch, D-52457 Aldenhoven. Tel.: (0 24 64) 9 72-0. E-Mail: info@fiberdur.com

www.fiberdur.com

4.2	ABMESSUNGEN	DIMENSIONS	DIMENSIONS
-----	-------------	------------	------------



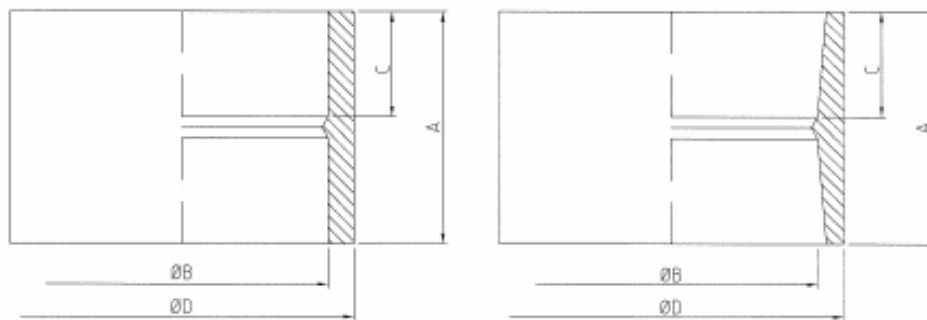
RED-T-STÜCK, Typ CS-VE 16/CS-EP 16 REDUCED-TEE, TE REDUIT	NENNDRUCK: 16/10 BAR WORKING PRESSURE, PRESSION NOMINALE
---	---

DN 1	C mm	DN 2	C mm	A 1 mm	A 2 mm	E mm	S mm	PN
350	235	300	212	450	525	900	11.0	10
350	235	250	180	400	375	800	9.5	10
350	235	200	165	350	350	700	8.0	10
350	235	150	60	300	300	600	6.5	10
350	235	300	212	700	650	1400	11.0	16
350	235	250	180	675	600	1350	9.5	16
350	235	200	165	650	550	1300	8.0	16
350	235	150	60	625	375	1250	6.5	16
300	212	250	180	600	575	1200	14.0	16
300	212	200	165	575	525	1150	12.5	16
300	212	150	60	550	325	1100	11.0	16
300	212	125	50	525	325	1050	11.0	16
250	180	200	165	525	500	1050	12.5	16
250	180	150	60	500	300	1000	11.0	16
250	180	125	50	475	300	950	9.5	16
250	180	100	40	475	275	950	8.0	16
200	165	150	60	450	275	900	8.0	16
200	165	125	50	425	275	850	8.0	16
200	165	100	40	425	250	850	6.5	16
200	165	80	35	400	250	800	6.5	16
150	60	125	50	250	250	500	8.0	16
150	60	100	40	225	225	450	6.5	16
150	60	80	35	225	225	450	5.0	16
150	60	65	25	200	200	400	5.0	16
125	50	100	40	225	225	450	6.5	16
125	50	80	35	200	200	400	5.0	16
125	50	65	25	175	175	350	5.0	16
125	50	50	25	175	175	350	3.5	16
100	40	80	35	200	200	400	3.5	16
100	40	65	25	175	175	350	3.5	16
100	40	50	25	150	175	300	3.5	16
100	40	40	25	150	175	300	3.5	16

4.2	ABMESSUNGEN	DIMENSIONS	DIMENSIONS
------------	--------------------	-------------------	-------------------

ZYLINDRISCH VERKLEBT BIS DN 150
CYLINDRICAL BONDED, CYLINDRIQUE COLLÉ

KONISCH VERKLEBT AB DN 200
CONICAL BONDED, CONIQUE COLLÉ



MUFFE, Typ CS-VE 16/CS-EP 16 SOCKET, MANCHON							NENNDRUCK: 16 BAR WORKING PRESSURE, PRESSION NOMINALE			
DN	D mm	B mm	B1 mm	B2 mm	C mm	A mm	CA. KG	Art.-Nr. CS-VE	Art.-Nr. CS-EP	
25	44	32,0	---	---	25	55	0,1	6022340025	6022440025	
40	59	47,0	---	---	25	55	0,1	6022340040	6022440040	
50	69	57,4	---	---	25	55	0,1	6022340050	6022440050	
65	85	73,0	---	---	25	55	0,1	6022340065	6022440065	
80	100	88,2	---	---	35	75	0,2	6022340080	6022440080	
100	121	109,0	---	---	40	85	0,3	6022340100	6022440100	
125	146	134,0	---	---	50	105	0,5	6022340125	6022440125	
150	172	160,0	---	---	60	125	0,7	6022340150	6022440150	
200	233	---	201,4	213,0	165	331	3,5	6022340200	6022440200	
250	285	---	251,4	263,8	180	361	5,0	6022340250	6022440250	
300	341	---	301,4	316,2	212	425	8,4	6022340300	6022440300	
350	395	---	351,4	367,8	235	471	12,0	6022340350	6022440350	
400	449	---	401,4	419,4	260	521	16,6	6022340400	6022440400	
450	503	---	451,4	471,0	280	561	21,9	6022340450	6022440450	
500	553	---	501,4	521,0	280	561	24,2	6022340500	6022440500	
600	683	---	601,4	633,2	325	651	39,2	6022340600	6022440600	
700	769	---	701,4	727,4	373	747	59,6	6022340700	6022440700	
800	877	---	801,4	830,6	418	837	85,6	6022340800	6022440800	
900	981	---	901,4	932,2	440	881	106,6	6022340900	6022440900	
1000	1089	---	1001,4	1035,4	485	971	144,0	6022341000	6022441000	

TPR Fiberdur GmbH & Co. KG.

Industriepark Emil Mayrisch, D-52457 Aldenhoven. Tel.: (0 24 64) 9 72-0. E-Mail: info@fiberdur.com

www.fiberdur.com



4.2	ABMESSUNGEN	DIMENSIONS	DIMENSIONS
------------	--------------------	-------------------	-------------------

ZYLINDRISCH VERKLEBT BIS DN 300
CYLINDRICAL BONDED, CYLINDRIQUE COLLÉ

KONISCH VERKLEBT AB DN 350
CONICAL BONDED, CONIQUE COLLÉ

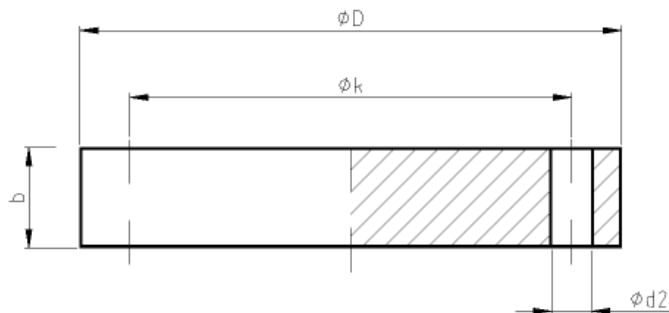
MUFFE, Typ CS-VE 10/CS-EP 10 SOCKET, MANCHON						NENNDRUCK: 10 BAR WORKING PRESSURE, PRESSION NOMINALE			
DN	D mm	B mm	B1 mm	B2 mm	C mm	A mm	CA. KG	Art.-Nr. CS-VE	Art.-Nr. CS-EP
25-125	siehe Nenndruck PN 16/see working pressure PN 16/voir pression nominale PN 16								
150	172	155	---	---	40	82,5	0,5	6022330150	6022430150
200	227	209	---	---	50	102,5	2,3	6022330200	6022430200
250	279	260	---	---	65	132,5	3,3	6022330250	6022430250
300	333	313	---	---	75	152,5	5,2	6022330300	6022430300
350	387	---	364,6	351,4	190	382,5	7,9	6022330350	6022430350
400	437	---	414,6	401,4	190	382,5	9,0	6022330400	6022430400
450	491	---	466,2	451,4	215	432,5	12,8	6022330450	6022430450
500	541	---	516,2	501,4	215	432,5	14,1	6022330500	6022430500
600	645	---	617,8	601,4	235	472,5	20,5	6022330600	6022430600
700	749	---	719,4	701,4	235	472,5	26,2	6022330700	6022430700
800	853	---	821,0	801,4	280	562,5	38,6	6022330800	6022430800
900	957	---	922,6	901,4	305	612,5	51,1	6022330900	6022430900
1000	1065	---	1025,8	1001,4	350	702,5	74,8	6022331000	6022431000

TPR Fiberdur GmbH & Co. KG.

Industriepark Emil Mayrisch, D-52457 Aldenhoven. Tel.: (0 24 64) 9 72-0. E-Mail: info@fiberdur.com

www.fiberdur.com

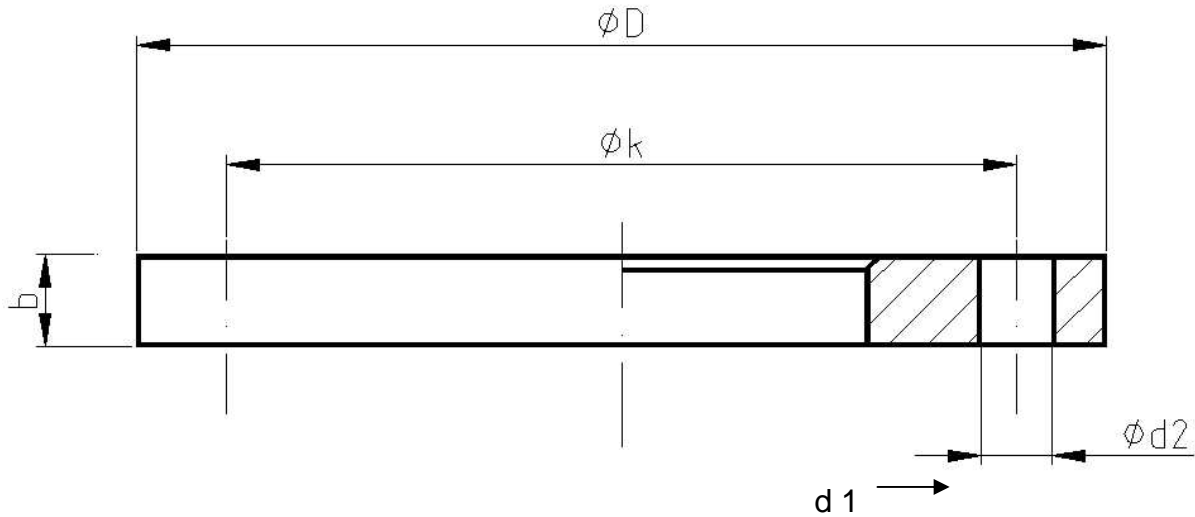
4.2	ABMESSUNGEN	DIMENSIONS	DIMENSIONS
------------	--------------------	-------------------	-------------------



BLINDFLANSCH, Typ VE /EP BLINDFLANGE, BRIDE PLEINE							ANSCHLUSSMASSE NACH DIN 2501 WORKING PRESSURE, PRESSION NOMINALE				
DN	PN	D mm	b mm	k mm	Anz.	Gewinde	d2 mm	CA. KG	Art.-Nr. VE	Art.-Nr. EP	
25	10	115	22	85	4	M12	14	0,3	2562130025	2562230025	
40	10	150	30	110	4	M16	18	0,8	2562130040	2562230040	
50	10	165	30	125	4	M16	18	1,0	2562130050	2562230050	
65	10	185	30	14	4	M16	18	1,2	2562130065	2562230065	
80	10	200	30	160	8	M16	18	1,4	2562130080	2562230080	
100	10	220	40	180	8	M16	18	2,3	2562130100	2562230100	
125	6	250	40	210	8	M16	18	3,1	2562110125	2562210125	
150	6	285	40	240	8	M20	22	3,9	2562110150	2562210150	
200	6	343	32	295	8	M20	22	4,9	2562110200	2562210200	
250	4	406	36	350	12	M20	22	7,6	2562100250	2562200250	
300	4	483	37	400	12	M20	22	11,2	2562100300	2562200300	

Blindflansche DN 400 bis DN 1200 in verschiedenen Druckstufen lieferbar.

4.2	ABMESSUNGEN	DIMENSIONS	DIMENSIONS
------------	--------------------	-------------------	-------------------



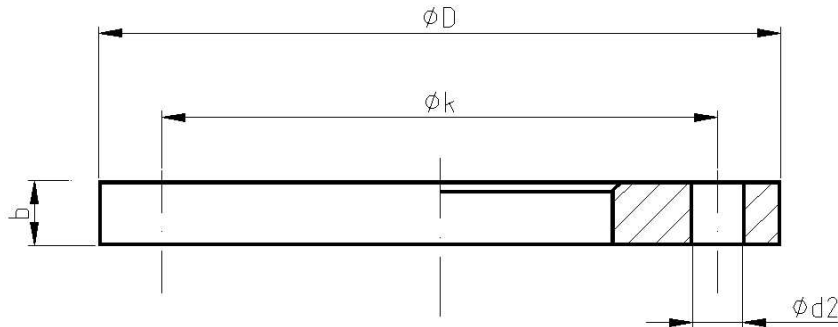
GF-UP-LOSFLANSCH LOOSE FLANGE, BRIDE TOURNANTE							ANSCHLUSSMASSE NACH DIN 2501 WORKING PRESSURE, PRESSION NOMINALE				
DN	PN	D mm	d1 mm	b mm	k mm	Anz.	Gew.	d2 mm	CA. KG	Art.-Nr.	
25	16	115	36	16	85	4	M12	14	0,2	12562025	
40	16	150	52	16	110	4	M16	18	0,4	12562040	
50	16	164	65	19	125	4	M16	18	0,5	12562050	
65	10	185	78	21	145	4	M16	18	0,8	12562065	
80	10	200	94	22	160	8	M16	18	0,8	12562080	
100	10	219	119	25	180	8	M16	18	1,0	12562100	
125	10	250	149	29	210	8	M16	18	1,5	12562125	
150	10	285	173	30	240	8	M20	22	1,9	12562150	
200	6	395	225	34	340	8	M20	22	2,6	12562200	
250	6	395	280	36	350	12	M20	22	3,2	12562250	
300	6	445	329	38	400	12	M20	22	4,0	12562300	
350	4	505	374	39	460	16	M20	22	4,9	12562350	
400	4	565	430	43	515	16	M24	26	6,3	12562400	
450	4	619	470	45	565	20	M24	26	7,9	12562450	
500	4	667	533	47	620	20	M24	26	8,2	12562500	

4.2	ABMESSUNGEN	DIMENSIONS	DIMENSIONS
------------	--------------------	-------------------	-------------------

STAHLLOSFLANSCH STEELFLANGE, BRIDE TOURNANTE ACIER						NENNDRUCK: 16 BAR ANSCHLUSSMASSE NACH DIN 2501 WORKING PRESSURE, PRESSION NOMINALE			
DN	D mm	d1 mm	b mm	k mm	Anz.	Gew.	d2 mm	CA. KG	Art.-Nr.
25	115	36	16	85	4	M12	14	1,1	11641025
40	150	54	16	110	4	M16	18	1,8	11641040
50	165	65	16	125	4	M16	18	2,1	11641050
65	185	81	16	145	4	M16	18	2,6	11641065
80	200	94	18	160	8	M16	18	3,2	11641080
100	220	119	18	180	8	M16	18	3,5	11641100
125	250	144	18	210	8	M16	18	4,3	11641125
150	285	173	18	240	8	M20	22	5,2	11641150
200	340	222	20	295	12	M20	22	7,4	11642200
250	405	273	24	355	12	M24	26	12,0	11642250
300	460	324	28	410	12	M24	26	17,0	11642300
350	520	374	32	470	16	M24	26	23,5	11642350
400	580	426	36	525	16	M27	30	31,1	11642400
450	640	477	40	585	20	M27	30	40,3	11642450
500	715	522	44	650	20	M30	33	56,0	11642500
600	840	633	48	770	20	M33	36	75,0	11642600
700	910	740	50	840	24	M33	36	77,0	11642700
800	1025	843	56	950	24	M36	39	101,0	11642800

STAHLLOSFLANSCH STEELFLANGE, BRIDE TOURNANTE ACIER						NENNDRUCK: 10 BAR ANSCHLUSSMASSE NACH DIN 2501 WORKING PRESSURE, PRESSION NOMINALE			
DN	D mm	d1 mm	b mm	k mm	Anz.	Gew.	d2 mm	CA. KG	Art.-Nr.
200	340	225	20	295	8	M20	22	7,5	11641200
250	395	279	22	350	12	M20	22	9,8	11641250
300	445	320	26	400	12	M20	22	14,4	11641300
350	505	374	28	460	16	M20	22	18,5	11641350
400	565	426	32	515	16	M24	26	25,0	11641400
450	615	472	34	565	20	M24	26	30,9	11641450
500	670	533	34	620	20	M24	26	39,3	11641500
600	780	633	36	725	20	M27	30	56,4	11641600
700	895	740	36	840	24	M27	30	79,8	11641700
800	1015	843	38	950	24	M30	33	111,9	11641800
900	1115	947	42	1050	28	M30	33	130,0	11641900
1000	1230	1050	42	1160	28	M33	36	145,0	11641999
1200	1485	1250	48	1390	32	M36	38	260,0	---

4.2	ABMESSUNGEN	DIMENSIONS	DIMENSIONS
------------	--------------------	-------------------	-------------------



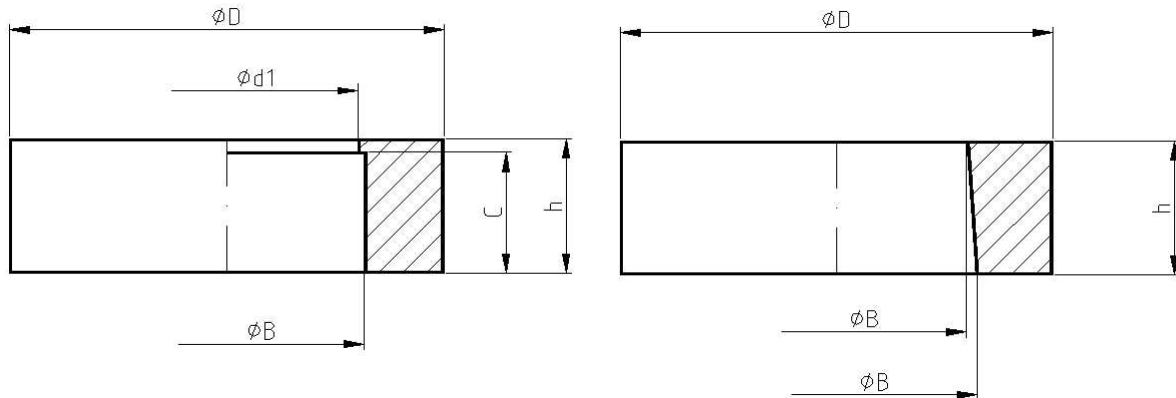
STAHLLOSFLANSCH STEELFLANGE, BRIDE TOURNANTE ACIER						NENNDRUCK: 150 LBS ANSCHLUSSMASSE NACH ANSI B 16.5 WORKING PRESSURE, PRESSION NOMINALE		
DN	D mm	d1 mm	b mm	k mm	Anz.	d2 mm	CA. KG	Art.-Nr.
25	108	35	16	79	4	16	0,8	2578230025
40	127	50	16	99	4	16	1,3	2578230040
50	152	63	18	121	4	19	2,0	2578230050
65	178	75	18	140	4	19	3,3	2578230065
80	191	91	20	152	4	19	3,8	2578230080
100	229	117	20	191	8	19	5,3	2578230100
125	254	145	22	216	8	22	6,0	2578230125
150	279	172	22	241	8	22	7,4	2578230150
200	343	222	24	299	8	22	12,1	2578230200
250	406	277	26	362	12	25	16,4	2578230250
300	483	328	26	432	12	25	26,1	2578230300
350	533	360	30	476	12	28	34,5	2578230350
400	597	411	32	540	16	28	44,6	2578230400
450	635	462	36	578	16	32	48,7	2578230450
500	699	514	38	635	20	32	61,6	2578230500
600	813	616	44	749	20	35	86,6	2578230600

STAHLLOSFLANSCH STEELFLANGE, BRIDE TOURNANTE ACIER						NENNDRUCK: 300 LBS ANSCHLUSSMASSE NACH ANSI B 16.5 WORKING PRESSURE, PRESSION NOMINALE		
DN	D mm	d1 mm	b mm	k mm	Anz.	d2 mm	CA. KG	Art.-Nr.
200	381	222	41	330	12	25	24,1	2578240200
250	445	277	48	387	16	28	34,4	2578240250
300	521	328	51	451	16	32	50,4	2578240300
350	584	360	54	514	20	32	70,9	2578240350
400	648	411	57	572	20	35	89,5	2578240400
450	711	462	61	629	24	35	111,0	2578240450
500	775	514	64	686	24	35	137,0	2578240500
600	914	616	70	816	24	41	204,0	2578240600

4.2	ABMESSUNGEN	DIMENSIONS	DIMENSIONS
------------	--------------------	-------------------	-------------------

ZYLINDRISCH VERKLEBT BIS DN 150
 CYLINDRICAL BONDED, CYLINDRIQUE COLLÉ

KONISCH VERKLEBT AB DN 200
 CONICAL BONDED, CONIQUE COLLÉ

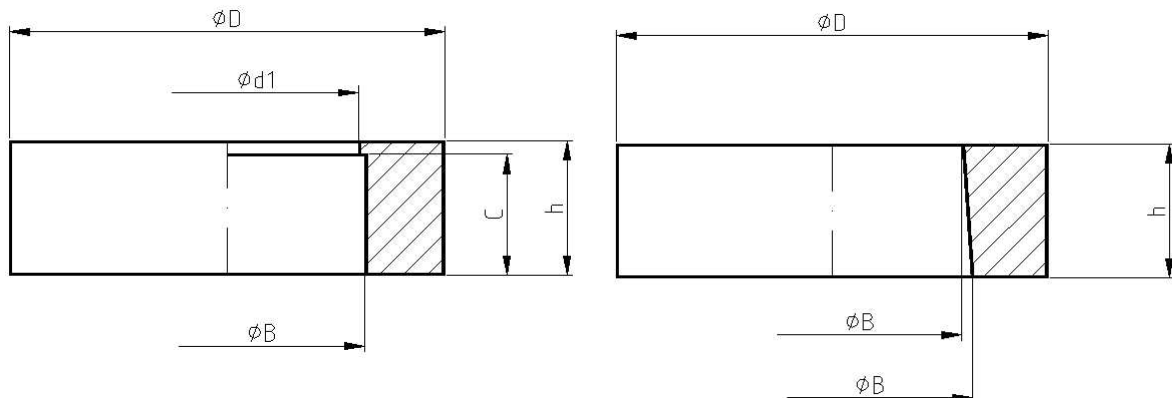


BUND, Typ CS-VE 16/CS-EP 16 COLLAR, COLLET						NENNDRUCK: 16 BAR WORKING PRESSURE, PRESSION NOMINALE				
DN	D mm	B mm	B1 mm	B2 mm	C mm	d1 mm	h mm	CA. KG	Art.-Nr. CS-VE	Art.-Nr. CS-EP
25	68	32,0	---	---	20	25	25	0,1	6021340025	6021440025
40	88	47,0	---	---	20	40	25	0,2	6021340040	6021440040
50	102	57,4	---	---	25	50	30	0,3	6021340050	6021440050
65	122	73,0	---	---	25	65	30	0,4	6021340065	6021440065
80	138	88,2	---	---	30	80	35	0,6	6021340080	6021440080
100	158	109,0	---	---	40	100	45	0,8	6021340100	6021440100
125	189	134,0	---	---	40	125	45	1,1	6021340125	6021440125
150	212	160,0	---	---	45	150	50	1,4	6021340150	6021440150
200	268	---	213,0	209,2	---	---	55	2,2	6021340200	6021440200
250	320	---	262,8	257,7	---	---	75	3,8	6021340250	6021440250
300	370	---	315,2	310,1	---	---	75	4,3	6021340300	6021440300
350	438	---	366,8	361,0	---	---	85	7,4	6021340350	6021440350
400	490	---	418,4	411,9	---	---	95	9,5	6021340400	6021440400
450	550	---	470,0	463,2	---	---	100	10,1	6021340450	6021440450
500	610	---	520,0	512,1	---	---	115	14,0	6021340500	6021440500
600	725	---	623,2	614,0	---	---	135	20,2	6021340600	6021440600
700	795	---	726,4	716,8	---	---	140	28,2	6021340700	6021440700
800	900	---	829,6	819,3	---	---	150	37,1	6021340800	6021440800

4.2	ABMESSUNGEN	DIMENSIONS	DIMENSIONS
------------	--------------------	-------------------	-------------------

ZYLINDRISCH VERKLEBT BIS DN 300
CYLINDRICAL BONDED, CYLINDRIQUE COLLÉ

KONISCH VERKLEBT AB DN 350
CONICAL BONDED, CONIQUE COLLÉ



BUND, Typ CS-VE 10/CS-EP 10 COLLAR, COLLET						NENNDRUCK: 10 BAR WORKING PRESSURE, PRESSION NOMINALE				
DN	D mm	B mm	B1 mm	B2 mm	C mm	d1 mm	h mm	CA. KG	Art.-Nr. CS-VE	Art.-Nr. CS-EP
25-125	siehe Nenndruck PN 16/see working pressure PN 16/voir pression nominale PN 16									
150	212	159	---	---	45	150	50	1,4	6021330150	6021430150
200	268	209	---	---	55	200	60	2,3	6021330200	6021430200
250	320	260	---	---	60	250	65	3,9	6021330250	6021430250
300	370	313	---	---	70	300	75	4,5	6021330300	6021430300
350	430	---	363,6	357,8	---	---	85	6,8	6021330350	6021430350
400	482	---	413,6	407,1	---	---	95	9,3	6021330400	6021430400
450	532	---	465,2	458,4	---	---	100	10,8	6021330450	6021430450
500	585	---	515,2	507,3	---	---	115	14,7	6021330500	6021430500
600	685	---	616,8	608,9	---	---	115	18,2	6021330600	6021430600
700	800	---	718,4	710,5	---	---	115	24,6	6021330700	6021430700
800	905	---	820,0	811,5	---	---	125	33,2	6021330800	6021430800
900	1005	---	921,6	912,6	---	---	180	51,0	6021330900	6021430900
1000	1110	---	1024,8	1015,8	---	---	235	64,0	6021331000	6021431000
1200	1320	---	1228,0	1219,0	---	---	290	78,0	6021331200	6021431200

TPR Fiberdur GmbH & Co. KG.

Industriepark Emil Mayrisch, D-52457 Aldenhoven. Tel.: (0 24 64) 9 72-0. E-Mail: info@fiberdur.com

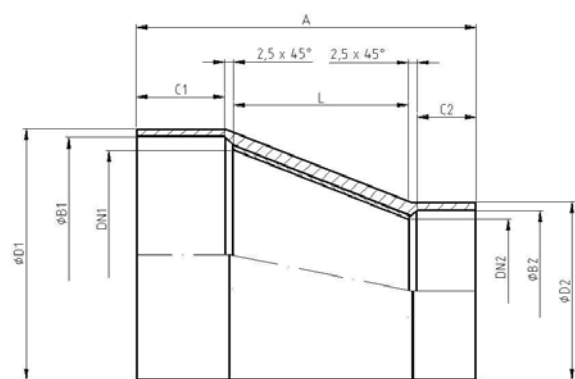
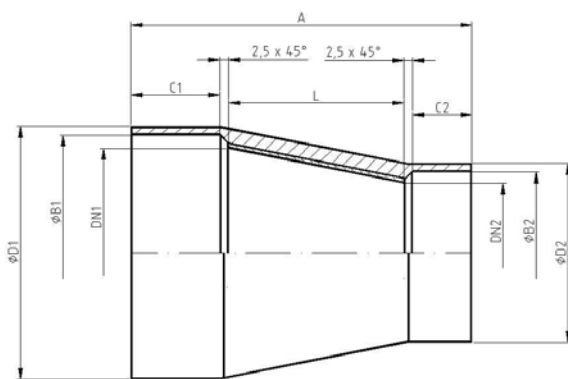
www.fiberdur.com

4.2	ABMESSUNGEN	DIMENSIONS	DIMENSIONS
------------	--------------------	-------------------	-------------------

ZYLINDRISCH VERKLEBT BIS DN 150
CYLINDRICAL BONDED, CYLINDRIQUE COLLÉ

KONZENTRISCH

EXZENTRISCH



KONZ./EXZ. REDUZIERUNG,
Typ CS-VE 16/CS-EP 16
CONC./ECC. REDUCER,
REDUCTION CONC./EXC.

NENNDRUCK: 16 BAR
WORKING PRESSURE, PRESSION
NOMINALE

DN1	DN2	A mm	L mm	C1 mm	C2 mm	B1 mm	B2 mm	D1 mm	D2 mm	CA. KG
40	25	92,5	37,5	25	25	47,0	32,0	59,0	44,0	0,2
50	25	117,5	62,5	25	25	57,4	32,0	69,4	44,0	0,3
50	40	80,0	25,0	25	25	57,4	47,0	69,4	59,0	0,2
65	25	155,0	100,0	25	25	73,0	32,0	85,0	44,0	0,4
65	40	117,5	62,5	25	25	73,0	47,0	85,0	59,0	0,3
65	50	92,5	37,5	25	25	73,0	57,4	85,0	69,4	0,3
80	40	165,0	100,0	35	25	88,2	47,0	100,2	59,0	0,6
80	50	140,0	75,0	35	25	88,2	57,4	100,2	69,4	0,5
80	65	102,5	37,5	35	25	88,2	73,0	100,2	85,0	0,4
100	50	195,0	125,0	40	25	109,0	57,4	121,0	69,4	0,8
100	65	157,5	87,5	40	25	109,0	73,0	121,0	85,0	0,7
100	80	130,0	50,0	40	35	109,0	88,2	121,0	100,2	0,6
125	65	230,0	150,0	50	25	134,0	73,0	146,0	85,0	1,3
125	80	202,5	112,5	50	35	134,0	88,2	146,0	100,2	1,1
125	10	157,5	62,5	50	40	134,0	109,0	146,0	121,0	0,9
150	80	275,0	175,0	60	35	160,0	88,2	172,0	100,2	1,8
150	100	230,0	125,0	60	40	160,0	109,0	172,0	121,0	1,6
150	125	177,5	62,5	60	50	160,0	134,0	172,0	146,0	1,2

TPR Fiberdur GmbH & Co. KG.

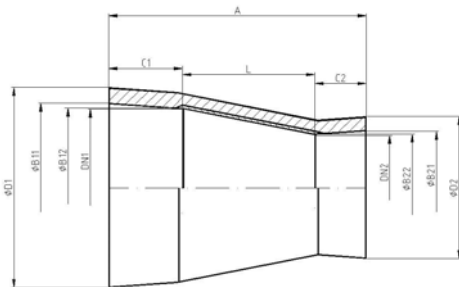
Industriepark Emil Mayrisch, D-52457 Aldenhoven. Tel.: (0 24 64) 9 72-0. E-Mail: info@fiberdur.com

www.fiberdur.com

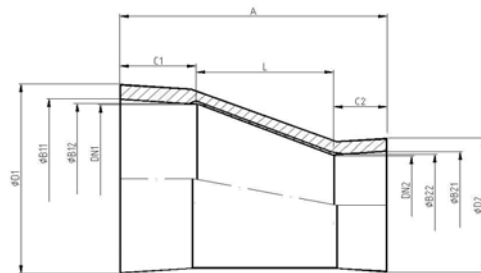
4.2	ABMESSUNGEN	DIMENSIONS	DIMENSIONS
------------	--------------------	-------------------	-------------------

**KONISCH VERKLEBT AB DN 200
CONICAL BONDED, CONIQUE BONDED**

KONZENTRISCH



EXZENTRISCH



KONZ./EXZ. REDUZIERUNG, Typ CS-VE 16/CS-EP 16 CONC./ECC. REDUCER, REDUCTION CONC./EXC.							NENNDRUCK: 16 BAR WORKING PRESSURE, PRESSION NOMINALE					
---	--	--	--	--	--	--	--	--	--	--	--	--

DN1	DN2	A mm	L mm	C1 mm	C2 mm	B11 mm	B12 mm	B21 mm	B22 mm	D1 mm	D2 mm	CA. KG
200	100	455	250	165	40	213,0	201,4	110,0	109,0	233	121	3,4
200	125	403	188	165	50	213,0	201,4	135,0	134,0	233	146	3,1
200	150	330	125	165	40	213,0	201,4	160,0	160,0	233	172	2,7
250	125	543	313	180	50	263,8	251,4	135,0	134,0	285	146	6,4
250	150	490	250	180	60	263,8	251,4	160,0	160,0	285	172	6,0
250	200	470	125	180	165	263,8	251,4	213,0	201,4	285	233	5,2
300	150	647	375	212	60	316,2	301,4	160,0	160,0	341	172	11,1
300	200	627	250	212	165	316,2	301,4	213,0	201,4	341	233	10,5
300	250	517	125	212	180	316,2	301,4	263,8	251,4	341	285	8,4
400	350	620	125	260	235	419,4	401,4	367,8	351,4	449	395	13,7
400	300	722	250	260	212	419,4	401,4	316,2	301,4	449	341	12,6
400	250	815	375	260	180	419,4	401,4	263,8	251,4	449	285	11,3
500	350	890	375	280	235	521,0	501,4	367,8	351,4	553	395	27,2
500	400	790	250	280	260	521,0	501,4	419,4	401,4	553	449	25,1
500	450	685	125	280	280	521,0	501,4	471,0	451,4	553	503	23,0
600	400	1085	500	325	260	624,2	601,4	419,4	401,4	661	449	45,0
600	450	930	375	325	280	624,2	601,4	471,0	451,4	661	503	41,2
600	500	855	250	325	280	624,2	601,4	521,0	501,4	661	553	37,9



4.2	ABMESSUNGEN	DIMENSIONS	DIMENSIONS
------------	--------------------	-------------------	-------------------

ZYLINDRISCH VERKLEBT BIS DN 300
CYLINDRICAL BONDED, CYLINDRIQUE COLLÉ

KONISCH VERKLEBT AB DN 350
CONICAL BONDED, CONIQUE COLLÉ

Ab DN 600 glatte Enden/> DN 600 plain ends

KONZ./EXZ. REDUZIERUNG, Typ CS-VE 10/CS-EP 10 CONC./ECC. REDUCER, REDUCTION CONC./EXC.							NENNDRUCK: 10 BAR WORKING PRESSURE, PRESSION NOMINALE					
DN1	DN2	A mm	L mm	C1 mm	C2 mm	B11 mm	B12 mm	B21 mm	B22 mm	D1 mm	D2 mm	CA. KG
150	80	255	175	40	35	159,5	158,5	89,2	88,2	171	100	1,8
150	100	210	125	40	40	159,5	158,5	110,0	109,0	171	121	1,6
150	125	158	62	40	50	159,5	158,5	135,0	134,0	171	146	1,3
200	100	345	250	50	40	209,5	208,5	110,0	109,0	227	121	3,5
200	125	293	188	50	50	209,5	208,5	135,0	134,0	227	146	3,2
200	150	220	125	50	40	209,5	208,5	160,0	160,0	227	171	2,8
250	125	433	313	65	50	260,5	259,5	135,0	134,0	279	146	5,1
250	150	360	250	65	40	260,5	259,5	160,0	160,0	279	171	4,6
250	200	245	125	65	50	260,5	259,5	210,6	209,0	279	227	3,6
300	150	495	375	75	40	313,5	312,5	160,0	160,0	333	171	7,3
300	200	380	250	75	50	313,5	312,5	210,0	209,0	333	227	6,2
300	250	270	125	75	65	313,5	312,5	261,0	260,0	333	279	4,9
400	350	410	125	190	90	414,6	401,4	364,6	351,4	437	387	13,2
400	300	430	250	190	75	414,6	401,4	313,5	312,5	437	333	11,5
400	250	545	375	190	65	414,6	401,4	261,0	260,0	437	279	4,9
500	350	685	375	215	90	516,2	501,4	364,6	351,4	541	387	21,8
500	400	590	250	215	120	516,2	501,4	414,6	401,4	541	437	18,1
500	450	480	125	215	135	516,2	501,4	466,2	451,4	541	491	14,4
600	400	---	500	---	---	---	---	---	---	645	437	23,8
600	450	---	375	---	---	---	---	---	---	645	491	21,4
600	500	---	250	---	---	---	---	---	---	645	511	19,2
700	400	---	750	---	---	---	---	---	---	750	437	40,0
700	500	---	500	---	---	---	---	---	---	750	541	27,0
700	600	---	250	---	---	---	---	---	---	750	645	14,0
800	500	---	750	---	---	---	---	---	---	855	541	51,0
800	600	---	500	---	---	---	---	---	---	855	665	34,0
800	700	---	250	---	---	---	---	---	---	855	750	17,0
900	600	---	750	---	---	---	---	---	---	960	645	60,0
900	700	---	500	---	---	---	---	---	---	960	750	40,0
900	800	---	250	---	---	---	---	---	---	960	855	20,0
1000	700	---	750	---	---	---	---	---	---	1055	750	60,0
1000	800	---	500	---	---	---	---	---	---	1055	855	52,0
1000	900	---	250	---	---	---	---	---	---	1055	960	25,0
1200	800	---	1000	---	---	---	---	---	---	1260	855	120,0
1200	900	---	750	---	---	---	---	---	---	1260	960	72,0
1200	1000	---	500	---	---	---	---	---	---	1260	1050	62,0

TPR Fiberdur GmbH & Co. KG.

Industriepark Emil Mayrisch, D-52457 Aldenhoven. Tel.: (0 24 64) 9 72-0. E-Mail: info@fiberdur.com

www.fiberdur.com