

6

ISO FITTINGS

ISO FITTINGS

ISO ACCESSOIRES





INHALTSVERZEICHNIS
TABLE OF CONTENTS
SOMMAIRE

6.1	EINLEITUNG INTRODUCTION INTRODUCTION		6 / 1
6.2	ABMESSUNGEN DIMENSIONS DIMENSIONS	BOGEN ELBOW COUDE	6 / 2
		T-STÜCK TEE-FITTING TE	6 / 4
		MUFFE SOCKET MANCHON	6 / 4
		BLINDFLANSCH BLINDFLANGE BRIDE PLEINE	6 / 5
		KAPPEN CAPS CAPES	6 / 5
		ROHRSATTEL SADDLE DEMI-MANCHETTE DE PIQUAGE	6 / 6
		BUND COLLAR COLLET	6 / 6
		REDUZIERUNG REDUCTION REDUCTION	6 / 7

Technische Änderungen im Sinne des Fortschritts vorbehalten!
 Subject to alterations because of engineering progress!
 Changements techniques au sens du progrès réservés!

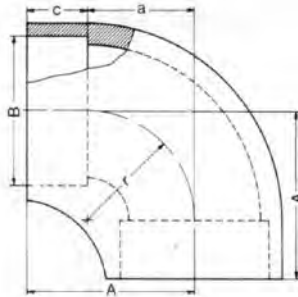
6.1	EINLEITUNG	INTRODUCTION	INTRODUCTION
------------	-------------------	---------------------	---------------------

Die folgenden Maßstabellen enthalten alle lieferbaren Standardformstücke. Neben den in dieser Tabelle aufgeführten Standardformstücke werden für besondere Rohrverläufe auch Sonderformstücke erstellt.

The following dimensional tables include all available standard fittings. Special fittings are additionally available for special pipeline layouts.

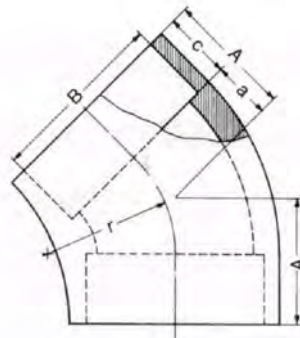
Les cotes des accessoires standards sont indiquées dans les tableaux ci-dessous.

6.2	ABMESSUNGEN	DIMENSIONS	DIMENSIONS
------------	--------------------	-------------------	-------------------



BOGEN, 90°, Typ ISO EP
ELBOW, COUDE

DN	A mm	a mm	B mm	C mm	ca. r mm	ca. kg	BAR	Art.-Nr.
25	60	34	34	26	35	0,2	16	6531240025
40	75	38	49	37	40	0,6	16	6531240040
50	90	53	61	37	53	0,8	16	6531240050
65	105	60	74	45	60	1,2	16	6531240065
80	113	68	90	45	68	1,3	16	6531240080
100	130	85	115	45	85	2,3	16	6531240100
150	295	240	169	55	216	2,7	10	6531230150
200	365	300	220	65	304	5,1	10	6531230200
250	425	355	274	70	354	7,8	10	6531230250
300	500	420	325	80	402	10,4	10	6531230300



BOGEN, 45°, Typ ISO EP
ELBOW, COUDE

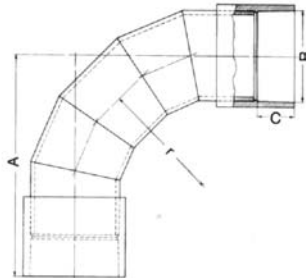
DN	A mm	a mm	B mm	C mm	ca. r mm	ca. kg	BAR	Art.-Nr.
25	43	17	34	26	41	0,2	16	6532240025
40	61	24	49	37	55	0,4	16	6532240040
50	60	23	61	37	51	0,5	16	6532240050
65	71	26	74	45	59	0,7	16	6532240065
80	74	29	90	45	67	0,9	16	6532240080
100	81	36	115	45	83	1,6	16	6532240100
150	130	75	169	55	216	2,1	10	6532230150
200	150	85	220	65	304	3,7	10	6532230200
250	170	100	274	70	354	5,9	10	6532230250
300	205	125	325	80	402	6,3	10	6532230300

TPR Fiberdur GmbH & Co. KG.

Industriepark Emil Mayrisch, D-52457 Aldenhoven. Tel.: (0 24 64) 9 72-0. E-Mail: info@fiberdur.com

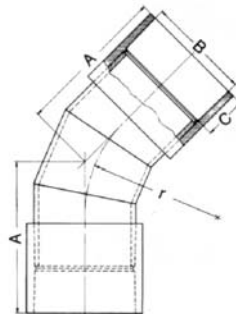
www.fiberdur.com

6.2	ABMESSUNGEN	DIMENSIONS	DIMENSIONS
------------	--------------------	-------------------	-------------------



SEGMENTBOGEN, 90°, Typ ISO EP 10 SEGMENTAL ELBOW, COUDE SEGMENT $r=1,5D$				
DN	A mm	B mm	C mm	$r=1,5D$ mm
25	145	34	30	37
40	200	49	48	60
50	210	61	48	75
65	225	74	48	98
80	250	90	48	120
100	280	115	48	150
150	340	169	50	225
200	435	220	65	300
250	510	274	70	375
300	590	325	80	450

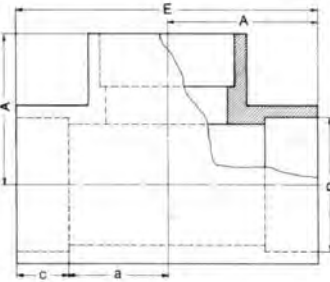
SEGMENTBOGEN, 90°, Typ ISO EP 10 SEGMENTAL ELBOW, COUDE SEGMENT $r=2,5D$				
DN	A mm	B mm	C mm	$r=2,5D$ mm
25	170	34	30	63
40	235	49	48	100
50	255	61	48	125
65	290	74	48	163
80	330	90	48	200
100	380	115	48	250
150	490	169	50	375
200	635	220	65	500
250	760	274	70	625
300	890	325	80	750



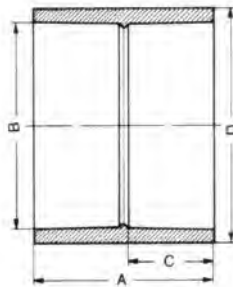
SEGMENTBOGEN, 45°, Typ ISO EP 10 SEGMENTAL ELBOW, COUDE SEGMENT $r=1,5D$				
DN	A mm	B mm	C mm	$r=1,5D$ mm
25	110	34	30	37
40	170	49	48	60
50	170	61	48	75
65	190	74	48	98
80	195	90	48	120
100	205	115	48	150
150	230	169	50	225
200	300	220	65	300
250	330	274	70	375
300	385	325	80	450

SEGMENTBOGEN, 45°, Typ ISO EP 10 SEGMENTAL ELBOW, COUDE SEGMENT $r=2,5D$				
DN	A mm	B mm	C mm	$r=2,5D$ mm
25	120	34	30	63
40	175	49	48	100
50	180	61	48	125
65	200	74	48	163
80	210	90	48	200
100	225	115	48	250
150	260	169	50	375
200	340	220	65	500
250	390	274	70	625
300	450	325	80	750

6.2	ABMESSUNGEN	DIMENSIONS	DIMENSIONS
------------	--------------------	-------------------	-------------------

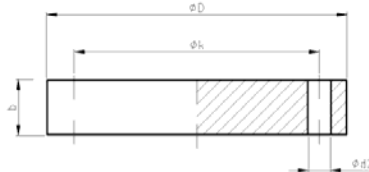


T-STÜCK, Typ ISO EP TEE, TE								
DN	A mm	a mm	B mm	C mm	ca. r mm	ca. kg	BAR	Art.-Nr.
25	62	36	34	26	118	0,3	16	6534240025
40	88	51	49	37	177	0,9	16	6534240040
50	97	52	61	45	194	1,1	16	6534240050
65	113	68	74	45	226	1,5	16	6534240065
80	113	68	90	45	226	1,8	16	6534240080
100	129	84	115	45	258	3,4	16	6534240100
150	170	105	169	65	340	3,1	10	6534230150
200	200	135	220	65	400	5,6	10	6534230200
250	285	215	274	70	570	7,5	10	6534230250
300	320	240	325	80	640	10,8	10	6534230300

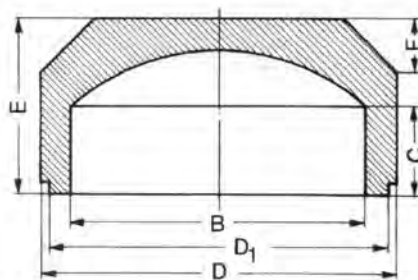


MUFFE, Typ ISO EP SOCKET, MANCHONS							
DN	A mm	B mm	C mm	D mm	ca. kg	BAR	Art.-Nr.
25	65	34	30	46	0,1	16	6522240025
40	100	49	48	64	0,2	16	6522240040
50	100	61	48	76	0,3	16	6522240050
65	100	74	48	89	0,35	16	6522240065
80	100	90	48	105	0,4	16	6522240080
100	100	115	48	130	0,5	16	6522240100
150	115	169	55	184	0,7	10	6522240150
200	135	220	65	235	0,8	10	6522240200
250	145	274	70	292	1,2	10	6522240250
300	165	325	80	346	1,4	10	6522240300

6.2	ABMESSUNGEN	DIMENSIONS	DIMENSIONS
------------	--------------------	-------------------	-------------------

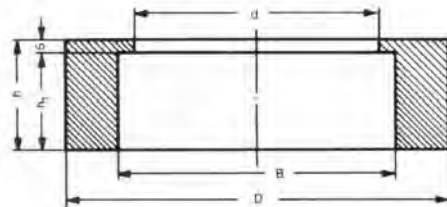


BLINDFLANSCH, Typ EP BLINDFLANGE, BRIDE PLEINE							ANSCHLUSSMASSE NACH DIN 2501 WORKING PRESSURE, PRESSION NOMINALE			
DN	PN	D mm	b mm	k mm	Anz.	Gewinde	d2 mm	CA. KG	Art.-Nr.	
25	10	115	22	85	4	M12	14	0,3	6562230025	
40	10	150	30	110	4	M16	18	0,8	6562230040	
50	10	165	30	125	4	M16	18	1,0	6562230050	
65	10	185	30	145	4	M16	18	1,2	6562230065	
80	10	200	30	160	8	M16	18	1,4	6562230080	
100	10	220	40	180	8	M16	18	2,3	6562230100	
150	6	285	40	240	8	M20	22	3,9	6562210150	
200	6	343	32	295	8	M20	22	4,9	6562210200	
250	4	406	36	350	12	M20	22	7,6	6562200250	
300	4	483	37	400	12	M20	22	11,2	6562200300	



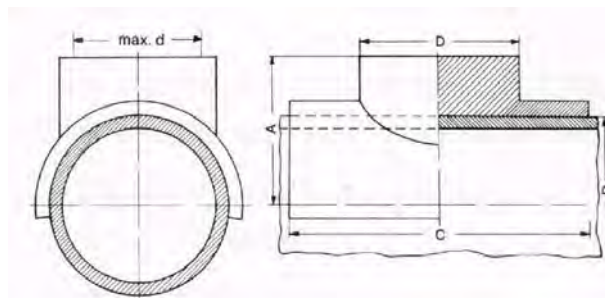
KAPPE, Typ ISO EP CAP, BOUCHON D'EXTREMITE								
DN	B mm	C mm	D mm	D1 mm	E mm	F mm	ca. kg	Art.-Nr.
40	49	25	63	59	37	7	0,1	11432040
50	61	25	74	69	39	7	0,1	11432050
65	74	30	92	84	55	20	0,2	11432065
80	90	35	110	105	65	14	0,3	11432080
100	115	35	136	132	68	20	0,4	11432100

6.2	ABMESSUNGEN	DIMENSIONS	DIMENSIONS
------------	--------------------	-------------------	-------------------



BUND, Typ ISO EP
COLLAR, COLLET

DN	D mm	d mm	B mm	h1 mm	h mm	ca. kg	BAR	Art.-Nr.
25	68	30	34	20	25	0,1	16	6521240025
40	88	39	49	20	25	0,2	16	6521240040
50	102	51	61	25	30	0,3	16	6521240050
65	122	64	74	25	30	0,4	16	6521240065
80	138	77	90	30	35	0,6	16	6521240080
100	158	101	115	40	45	0,8	16	6521240100
150	212	155	169	45	50	1,1	10	6521240150
200	268	205	220	55	60	1,8	10	6521240200
250	320	263	274	60	65	2,5	10	6521240250
300	370	314	325	70	75	3,0	10	6521240300



ROHRSATTEL, Typ ISO EP SADDLE, DEMI-MANCHETTE DE PIQUAGE	NENNDRUCK: 16 BAR* WORKING PRESSURE, PRESSION NOMINALE
--	--

DN	max. d mm	A mm	B mm	C mm	D mm	ca. kg	Art.-Nr.
40	34	48	48	105	55	0,3	2563240040
50	34	48	60	105	55	0,2	2563240050
65	49	53	73	120	57	0,2	2563240065
80	61	90	89	145	90	0,5	2563240080
100	74	98	114	200	105	1,2	2563240100
150	90	131	168	225	140	1,7	2563240150
200	115	140	219	265	190	3,5	11652200
250	169	215	273	340	258	12,6	11652250
300	220	240	324	390	310	17,4	11652300

*= Für Meß- und Entleerungsstutzen
PN 10/PN 16. Als Abzweig je nach
Durchmesser Verhältnis des Abganges PN
4/PN 6/PN 10.

For stubs provided with measuring device
and for outflow PN 10/PN 16. As branch PN
4/PN 6/PN 10 according to proportion of the
branch's diameter.

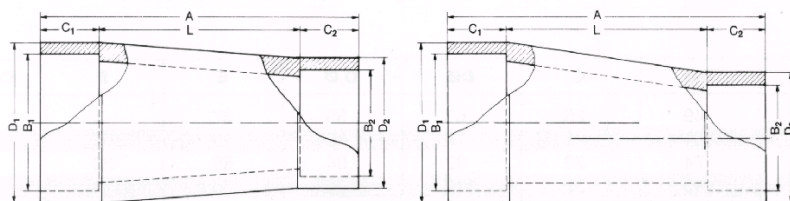
Pour orifices de mesure et de vidange PN
10/PN 16. Comme branche selon la relation de
la branchés diamètre PN 4/PN 6/PN 10.

TPR Fiberdur GmbH & Co. KG.

Industriepark Emil Mayrisch, D-52457 Aldenhoven. Tel.: (0 24 64) 9 72-0. E-Mail: info@fiberdur.com

www.fiberdur.com

6.2	ABMESSUNGEN	DIMENSIONS	DIMENSIONS
------------	--------------------	-------------------	-------------------



KONZ. REDUZIERUNG, Typ ISO EP
CONCENTRIC REDUCTION, REDUCTION CONCENTRIQUE

DN	A mm	L mm	B1 mm	B2 mm	C1 mm	C2 mm	D1 mm	D2 mm	ca. kg	BAR
40/25	113	33	49	35	50	30	69	55	0,4	16
50/25	135	55	61	35	50	30	81	55	0,4	16
50/40	132	32	61	49	50	50	81	69	0,5	16
65/25	168	88	74	35	50	30	94	55	0,7	16
65/40	165	65	74	49	50	50	94	69	1,0	16
65/50	147	47	74	61	50	50	94	81	0,6	16
80/40	205	105	90	49	50	50	110	69	1,3	16
80/50	187	87	90	61	50	50	110	81	1,4	16
80/65	154	54	90	74	50	50	110	94	1,2	16
100/40	267	167	115	49	50	50	135	69	1,6	16
100/50	249	149	115	61	50	50	135	81	1,7	16
100/65	217	117	115	74	50	50	135	94	1,9	16
100/80	177	77	115	90	50	50	135	110	2,0	16
150/100	249	149	169	115	50	50	189	135	2,4	10
200/150	257	142	220	169	65	50	240	189	3,9	10
250/150	397	277	274	169	70	50	294	189	3,7	10
250/200	284	149	274	220	70	65	294	240	3,5	10
300/200	422	277	325	220	80	65	345	240	3,5	10
300/250	292	142	325	274	80	70	345	294	3,8	10

EXZ. REDUZIERUNG, Typ ISO EP
ECCENTRIC REDUCTION, REDUCTION EXCENTRIQUE

DN	A mm	L mm	B1 mm	B2 mm	C1 mm	C2 mm	D1 mm	D2 mm	ca. kg	BAR
40/25	114	34	49	34	50	30	69	54	0,4	16
50/25	143	63	61	34	50	30	81	54	0,4	16
50/40	137	37	61	49	50	50	81	69	0,5	16
65/25	173	93	74	34	50	30	94	54	0,7	16
65/40	168	65	74	49	50	50	94	69	1,0	16
65/50	142	42	74	61	50	50	94	81	0,6	16
80/40	212	112	90	49	50	50	110	69	1,3	16
80/50	186	86	90	61	50	50	110	81	1,4	16
80/65	156	56	90	74	50	50	110	94	1,2	16
100/40	280	180	115	49	50	50	135	69	1,7	16
100/50	254	154	115	61	50	50	135	81	1,7	16
100/65	225	125	115	74	50	50	135	94	1,9	16
100/80	181	81	115	90	50	50	135	110	2,0	16
150/100	258	158	169	115	50	50	189	135	2,5	10
200/150	268	153	220	169	65	50	240	189	4,1	10
250/150	421	301	274	169	70	50	294	189	4,1	10
250/200	296	161	274	220	70	65	294	240	3,7	10
300/200	446	301	325	220	80	65	345	240	3,8	10
300/250	303	153	325	274	80	70	345	294	4,0	10

Zwischengrößen, andere Abstufungen auf Anfrage./Other diameters and different combinations on demand./Autres combinaisons de diamètres sur demande.

TPR Fiberdur GmbH & Co. KG.

Industriepark Emil Mayrisch, D-52457 Aldenhoven. Tel.: (0 24 64) 9 72-0. E-Mail: info@fiberdur.com

www.fiberdur.com