



2

FITTINGS STANDARDAUSFÜHRUNG FITTINGS STANDARD

Typ/Type VE/EP PN 16/10
Typ/Type VE/UP PN 6

AUS GLASFASERVERSTÄRKTEM VINYLESTERHARZ (VE)
ODER EPOXIDHARZ (EP) ODER UNGESÄTTIGTEM
POLYESTERHARZ (UP)

MANUFACTURED FROM VINYL ESTER (VE) OR EPOXY
RESIN (EP) OR UNSATURATED POLYESTER RESIN (UP)

EN RÉSINE VINYLESTER (VE) OU EPOXY (EP) OU
R ÉSINE POLYESTER (UP)



INHALTSVERZEICHNIS
TABLE OF CONTENTS
SOMMAIRE

2.1	EINLEITUNG INTRODUCTION INTRODUCTION		2 / 1
2.2	ABMESSUNGEN DIMENSIONS DIMENSIONS	BOGEN ELBOW COUDE	2 / 2
		T-STÜCK TEE-FITTING TE	2 / 6
		REDUZIERTES-T-STÜCK REDUCED-TEE-FITTING TE REDUIT	2 / 8
		ROHRSATTEL SADDLE DEMI-MANCHETTE DE PIQUAGE	2 / 9
		MUFFE SOCKET MANCHON	2 / 10
		FESTFLANSCH FIXED-FLANGE BRIDE FIXE	2 / 12
		BLINDFLANSCH BLINDFLANGE BRIDE PLEINE	2 / 13
		GF-UP-LOSFLANSCH LOOSE-FLANGE BRIDE TOURNANTE	2 / 14
		STAHLLOSFLANSCH STEEL FLANGE BRIDE TOURNANTE ACIER	2 / 15
		BUND COLLAR COLLET	2 / 17
		REDUZIERUNG REDUCTION REDUCTION	2 / 19
		INSERT REDUCER INSERT REDUCER INSERT DE REDUCTION	2 / 22

Technische Änderungen im Sinne des Fortschritts vorbehalten!
Subject to alterations because of engineering progress!
Changements techniques au sens du progrès réservés!

2.1	EINLEITUNG	INTRODUCTION	INTRODUCTION
	Die folgenden Maßstabellen enthalten alle lieferbaren Standardformstücke. Durch die Vielzahl der verschiedenen Arten von Formstücken ist die Ausführung auch komplizierter Rohrsysteme möglich. Die Formstücke werden im Wickelverfahren, im Preßverfahren oder im Handauflegeverfahren (NBS Voluntary Product Standard PS 15-69) hergestellt. Neben den in diesen Tabellen aufgeführten Standardformstücken werden für besondere Rohrverläufe auch Sonderformstücke erstellt. Alle Formstücke sind standardmäßig in Epoxidharz oder Vinylesterharz lieferbar.	The dimension tables below include all available standard fittings. The wide range of fittings enables the realisation of complex piping systems. Fiberdur fittings are manufactured in filament-winding, press or manual laying-on processes (NBS Voluntary Product Standard PS 15-69). In addition to the standard fittings contained in these tables, special fittings are available for special pipelines. All fittings are standardly manufactured in epoxy resin or vinyl ester resin.	Tous les accessoires standards sont repris dans les tableaux dimensionnels ci-après et permettent de par leur variété la réalisation de pièces ou tuyauteries complexes. Les accessoires Fiberdur sont réalisés par enroulement, moulage à la presse, moulage au contact (suivant NBS Voluntary Product Standard PS 15-69). Des pièces spéciales peuvent être réalisées sur demande. Tous nos accessoires en Epoxy et Vinyl-ester peuvent être livrés.

TPR Fiberdur GmbH & Co. KG.

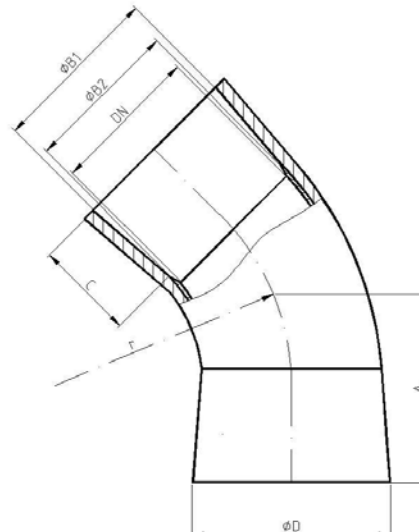
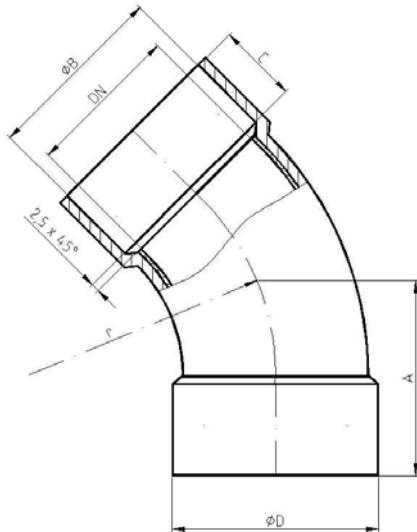
Industriepark Emil Mayrisch, D-52457 Aldenhoven. Tel.: (0 24 64) 9 72-0. E-Mail: info@fiberdur.com

www.fiberdur.com

2.2 ABMESSUNGEN	DIMENSIONS	DIMENSIONS
------------------------	-------------------	-------------------

ZYLINDRISCH VERKLEBT BIS DN 150
CYLINDRICAL BONDED, CYLINDRIQUE COLLÉ

KONISCH VERKLEBT AB DN 200
CONICAL, CONIQUE COLLÉ



BOGEN, 45°, Typ VE 16/EP 16 ELBOW, COUDE						NENNDRUCK: 16 BAR WORKING PRESSURE, PRESSION NOMINALE					
DN	D mm	B mm	B1 mm	B2 mm	r mm	C mm	A mm	CA. KG	Art.-Nr. VE	Art.-Nr. EP	
25	42	30	---	---	37,5	25	43,0		6032140025	6032240025	
40	57	45	---	---	60,0	25	52,4	0,2	6032140040	6032240040	
50	67	55	---	---	75,0	25	58,6	0,3	6032140050	6032240050	
65	82	70	---	---	97,5	25	67,9	0,4	6032140065	6032240065	
80	97	85	---	---	120,0	35	87,2	0,7	6032140080	6032240080	
100	117	105	---	---	150,0	40	104,6	1,0	6032140100	6032240100	
125	142	130	---	---	187,5	50	130,2	1,8	6032140125	6032240125	
150	167	155	---	---	225,0	60	155,7	2,1	6032140150	6032240150	
200	223	---	209,0	201,4	300,0	110	236,8	3,8	6042140200	6042240200	
250	275	---	259,8	251,4	375,0	130	285,3	5,9	6042140250	6042240250	
300	331	---	312,2	301,4	450,0	160	346,4	11,0	6042140300	6042240300	
350	385	---	363,8	351,4	525,0	178	398,0	16,8	6042140350	6042240350	
400	439	---	415,4	401,4	600,0	210	458,5	24,4	6042140400	6042240400	
450	493	---	467,0	451,4	675,0	225	507,1	33,9	6042140450	6042240450	
500	543	---	517,0	501,4	750,0	225	538,2	39,7	6042140500	6042240500	
600	650	---	620,0	601,4	900,0	270	645,3	67,2	6042140600	6042240600	
700	758	---	723,0	701,4	1050,0	315	752,4	105,0	6042140700	6042240700	
800	867	---	826,6	801,4	800,0	361	693,0	159,0	6042140800	6042240800	
900	971	---	928,2	901,4	900,0	385	758,0	207,8	6042140900	6042240900	
1000	1079	---	1031,4	1001,4	1000,0	430	845,0	286,3	6042141000	6042241000	



2.2	ABMESSUNGEN	DIMENSIONS	DIMENSIONS
------------	--------------------	-------------------	-------------------

ZYLINDRISCH VERKLEBT BIS DN 300
CYLINDRICAL BONDED, CYLINDRIQUE COLLÉ

KONISCH VERKLEBT AB DN 350
CONICAL, CONIQUE COLLÉ

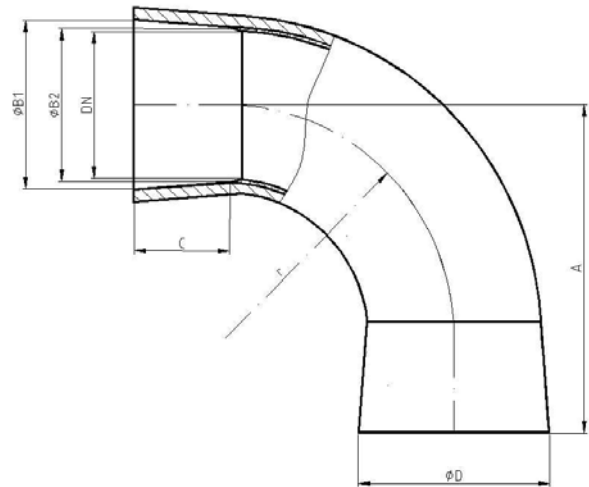
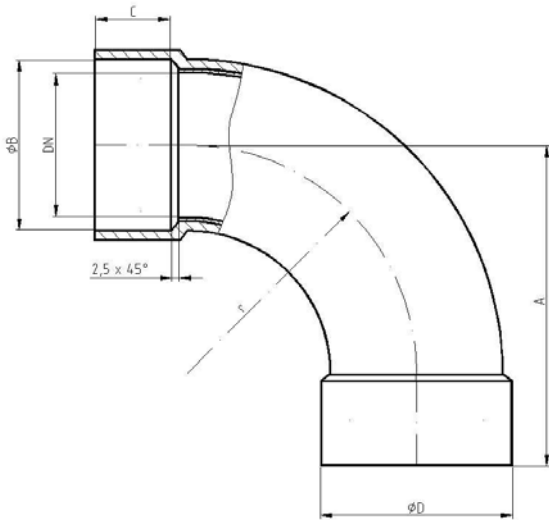
BOGEN, 45°, Typ VE 10/EP 10 ELBOW, COUDE						NENNDRUCK: 10 BAR WORKING PRESSURE, PRESSION NOMINALE				
DN	D mm	B mm	B1 mm	B2 mm	r mm	C mm	A mm	CA. KG	Art.-Nr. VE	Art.-Nr. EP
25-125	siehe Nenndruck PN 16/see working pressure PN 16/voir pression nominale PN 16									
150	167	155,0	---	---	225	40	155,7	1,9	6032130150	6032230150
200	217	205,0	---	---	300	50	236,8	2,3	6032130200	6032230200
250	271	256,0	---	---	375	65	277,8	4,5	6032130250	6032230250
300	324	309,0	---	---	450	75	343,9	7,4	6032130300	6032230300
350	377	---	360,6	351,4	525	130	398,0	11,1	6042130350	6042230350
400	427	---	410,6	401,4	600	130	452,0	13,8	6042130400	6042230400
450	481	---	462,2	451,4	675	160	507,1	20,7	6042130450	6042230450
500	528	---	511,2	501,4	750	160	538,2	22,4	6042130500	6042230500
600	636	---	614,2	601,4	900	180	645,3	40,1	6042130600	6042230600
700	740	---	716,0	701,4	1050	200	752,4	60,5	6042130700	6042230700
800	844	---	817,6	801,4	800	225	556,0	86,4	6042130800	6042230800
900	947	---	918,6	901,4	900	250	623,0	114,8	6042130900	6042230900
1000	1055	---	1021,8	1001,4	1000	295	1053,8	710,0	6042131000	6042231000

BOGEN, 45°, Typ VE 6/EP 6 ELBOW, COUDE						NENNDRUCK: 6 BAR WORKING PRESSURE, PRESSION NOMINALE				
DN	D mm	B mm	B1 mm	B2 mm	r mm	C mm	A mm	CA. KG	Art.-Nr. VE	Art.-Nr. EP
25-1000	siehe Nenndruck PN 16/10/see working pressure PN 16/10/voir pression nominale PN 16/10									
1200-2000	DN 1200 bis DN 2000 als Segmentfittings/as mitred fittings/fabriqués par segments									

2.2	ABMESSUNGEN	DIMENSIONS	DIMENSIONS
------------	--------------------	-------------------	-------------------

ZYLINDRISCH VERKLEBT BIS DN 150
CYLINDRICAL BONDED, CYLINDRIQUE COLLÉ

KONISCH VERKLEBT AB DN 200
CONICAL BONDED, CONIQUE COLLÉ



BOGEN, 90°, Typ VE 16/EP 16 ELBOW, COUDE								NENNDRUCK: 16 BAR WORKING PRESSURE, PRESSION NOMINALE			
DN	D mm	B mm	B1 mm	B2 mm	r mm	C mm	A mm	CA. KG	Art.-Nr. VE	Art.-Nr. EP	
25	42	30	---	---	37,5	25	65,0	0,1	6031140025	6031240025	
40	57	45	---	---	60,0	25	87,5	0,2	6031140040	6031240040	
50	67	55	---	---	75,0	25	102,5	0,3	6031140050	6031240050	
65	82	70	---	---	97,5	25	125,0	0,4	6031140065	6031240065	
80	97	85	---	---	120,0	35	157,5	0,7	6031140080	6031240080	
100	117	105	---	---	150,0	40	192,5	1,0	6031140100	6031240100	
125	142	130	---	---	187,5	50	240,0	1,8	6031140125	6031240125	
150	167	156	---	---	225,0	60	287,5	2,3	6031140150	6031240150	
200	223	---	209,0	201,4	300,0	110	412,5	5,7	6041140200	6041240200	
250	275	---	259,8	251,4	375,0	130	507,5	9,2	6041140250	6041240250	
300	331	---	312,2	301,4	450,0	160	612,5	16,9	6041140300	6041240300	
350	385	---	363,8	351,4	525,0	190	705,5	25,9	6041140350	6041240350	
400	439	---	415,4	401,4	600,0	210	812,5	37,5	6041140400	6041240400	
450	493	---	467,0	451,4	675,0	225	902,5	52,2	6041140450	6041240450	
500	543	---	517,0	501,4	750,0	225	977,5	62,2	6041140500	6041240500	
600	650	---	620,0	601,4	900,0	270	1172,5	105,2	6041140600	6041240600	
700	758	---	723,0	701,4	840,0	315	1367,5	164,6	6041140700	6041240700	
800	867	---	826,6	801,4	800,0	361	1161,0	249,0	6041140800	6041240800	
900	971	---	928,2	901,4	900,0	385	1285,0	328,2	6041140900	6041240900	
1000	1079	---	1031,4	1001,4	1000,0	430	1430,0	451,8	6041141000	6041241000	

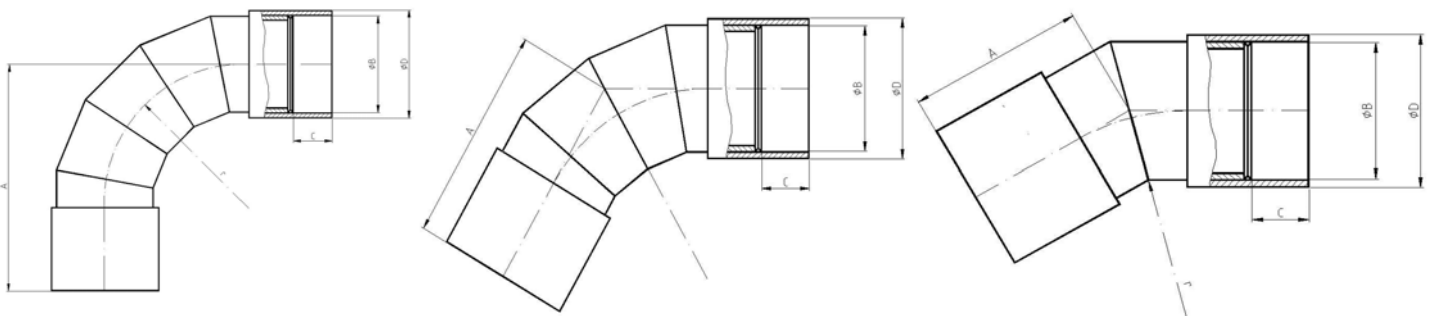
2.2	ABMESSUNGEN	DIMENSIONS	DIMENSIONS
------------	--------------------	-------------------	-------------------

ZYLINDRISCH VERKLEBT BIS DN 300
CYLINDRICAL BONDED, CYLINDRIQUE COLLÉ

KONISCH VERKLEBT AB DN 350
CONICAL BONDED, CONIQUE COLLÉ

BOGEN, 90°, Typ VE 10/EP 10 ELBOW, COUDE						NENNDRUCK: 10 BAR WORKING PRESSURE, PRESSION NOMINALE				
DN	D mm	B mm	B1 mm	B2 mm	r mm	C mm	A mm	CA. KG	Art.-Nr. VE	Art.-Nr. EP
25-125	siehe Nenndruck PN 16/see working pressure PN 16/voir pression nominale PN 16									
150	167	155,0	---	---	225	40	267,5	2,3	6031130150	6031230150
200	217	205,0	---	---	300	50	352,5	3,7	6031130200	6031230200
250	271	256,0	---	---	375	65	442,5	7,3	6031130250	6031230250
300	324	309,0	---	---	450	75	527,5	12,0	6031130300	6031230300
350	377	---	360,6	351,4	525	130	657,5	18,0	6041130350	6041230350
400	427	---	410,6	401,4	600	130	732,5	22,6	6041130400	6041230400
450	481	---	462,2	451,4	675	160	837,5	33,7	6041130450	6041230450
500	528	---	511,2	501,4	750	160	912,5	37,0	6041130500	6041230500
600	636	---	614,2	601,4	900	180	1082,5	66,7	6041130600	6041230600
700	740	---	716,0	701,4	1050	200	1252,5	101,2	6041130700	6041230700
800	844	---	817,6	801,4	800	225	1025,0	144,8	6041130800	6041230800
900	947	---	918,6	901,4	900	250	1150,0	192,8	6041130900	6041230900
1000	1055	---	1021,8	1001,4	1000	295	1295,0	282,8	6041131000	6041231000

BOGEN, 90°, Typ VE 6/EP 6 ELBOW, COUDE						NENNDRUCK: 6 BAR WORKING PRESSURE, PRESSION NOMINALE				
DN	D mm	B mm	B1 mm	B2 mm	r mm	C mm	A mm	CA. KG	Art.-Nr. VE	Art.-Nr. EP
25-1000	siehe Nenndruck PN 16/10/see working pressure PN 16/10/voir pression nominale PN 16/10									
1200-2000	DN 1200 bis DN 2000 als Segmentfittings /as mitred fittings/fabriqués par segments									

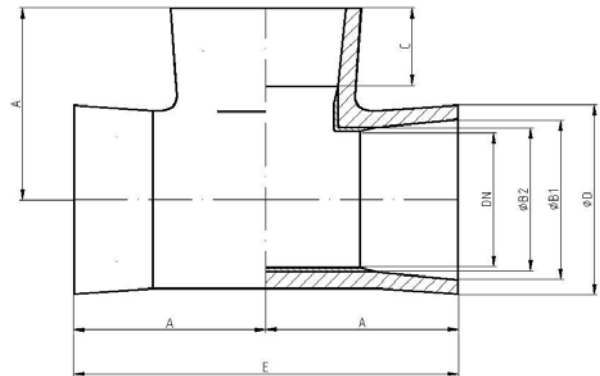
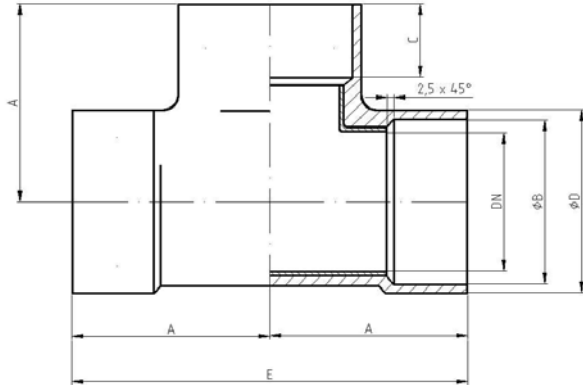


Segmentbogen in verschiedenen Gradzahlen und Radien sind auf Anfrage lieferbar.
Mitred elbows with different degrees and radiuses upon request.
Coudes segmentés avec degrés et rayons différents sur demande.

2.2	ABMESSUNGEN	DIMENSIONS	DIMENSIONS
------------	--------------------	-------------------	-------------------

ZYLINDRISCH VERKLEBT BIS DN 150
CYLINDRICAL BONDED, CYLINDRIQUE COLLÉ

KONISCH VERKLEBT AB DN 200
CONICAL BONDED, CONIQUE COLLÉ



T-STÜCK, Typ VE 16/EP 16 TEE, TE						NENNDRUCK: 16 BAR WORKING PRESSURE, PRESSION NOMINALE				
DN	D mm	B mm	B1 mm	B2 mm	E mm	C mm	A mm	CA. KG	Art.-Nr. VE	Art.-Nr. EP
25	42	30	---	---	130	25	65	0,2	6034140025	6034240025
40	57	45	---	---	150	25	75	0,4	6034140040	6034240040
50	67	55	---	---	170	25	85	0,5	6034140050	6034240050
65	82	70	---	---	190	25	95	0,7	6034140065	6034240065
80	97	85	---	---	230	35	115	1,1	6034140080	6034240080
100	117	105	---	---	270	40	135	1,6	6034140100	6034240100
125	144	130	---	---	320	50	160	2,7	6034140125	6034240125
150	167	155	---	---	380	60	190	4,3	6034140150	6034240150
200	223	---	209,0	201,4	574	110	287	7,4	6044140200	6044240200
250	275	---	259,8	251,4	698	130	349	11,7	6044140250	6044240250
300	331	---	312,2	301,4	840	160	420	21,3	6044140300	6044240300
350	385	---	363,8	351,4	896	178	448	30,2	6044140350	6044240350
400	439	---	415,4	401,4	1040	210	520	43,7	6044140400	6044240400
450	493	---	467,0	451,4	1140	225	570	60,3	6044140450	6044240450
500	543	---	517,0	501,4	1210	225	605	70,7	6044140500	6044240500
600	650	---	620,0	601,4	1682	270	841	135,9	6044140600	6044240600
700	758	---	723,0	701,4	1966	315	983	216,1	6044140700	6044240700
800	867	---	826,6	801,4	2250	361	1125	326,5	6044140800	6044240800
900	971	---	928,2	901,4	2570	385	1285	443,0	6044140900	6044240900
1000	1079	---	1031,4	1001,4	2860	430	1430	609,2	6044141000	6044241000



2.2	ABMESSUNGEN	DIMENSIONS	DIMENSIONS
------------	--------------------	-------------------	-------------------

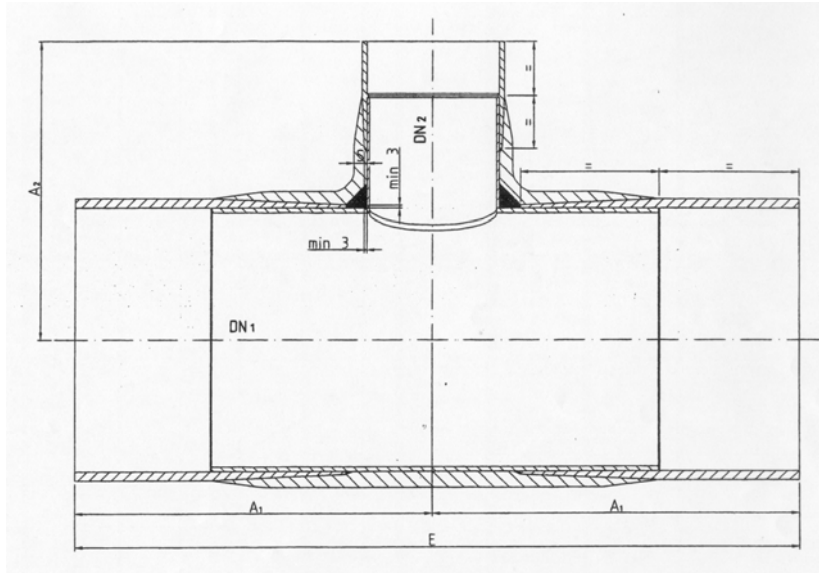
ZYLINDRISCH VERKLEBT BIS DN 300
CYLINDRICAL BONDED, CYLINDRIQUE COLLÉ

KONISCH VERKLEBT AB DN 350
CONICAL BONDED, CONIQUE COLLÉ

T-STÜCK, Typ VE 10/EP 10 TEE, TE						NENNDRUCK: 10 BAR WORKING PRESSURE, PRESSION NOMINALE				
DN	D mm	B mm	B1 mm	B2 mm	E mm	C mm	A mm	CA. KG	Art.-Nr. VE	Art.-Nr. EP
25-125	siehe Nenndruck PN 16/see working pressure PN 16/voir pression nominale PN 16									
150	167	155	---	---	340	40	190	4,3	6034130150	6034230150
200	217	205	---	---	504	50	252	4,7	6034130200	6034230200
250	271	256	---	---	638	65	319	9,2	6034130250	6034230250
300	324	309	---	---	740	75	370	14,3	6034130300	6034230300
350	377	---	360,6	351,4	800	130	400	20,5	6044130350	6044230350
400	427	---	410,6	401,4	880	130	440	25,6	6044130400	6044230400
450	481	---	462,2	451,4	1010	160	505	38,0	6044130450	6044230450
500	528	---	511,2	501,4	1080	160	540	40,0	6044130500	6044230500
600	636	---	614,0	601,4	1502	180	751	87,6	6044130600	6044230600
700	740	---	716,0	701,4	1736	200	868	128,6	6044130700	6044230700
800	844	---	817,6	801,4	1978	225	989	184,0	6044130800	6044230800
900	947	---	918,6	901,4	2300	250	1150	258,4	6044130900	6044230900
1000	1055	---	1021,8	1001,4	2590	295	1295	378,7	6044131000	6044231000

T-STÜCK, Typ VE 6/EP 6 TEE, TE						NENNDRUCK: 6 BAR WORKING PRESSURE, PRESSION NOMINALE				
DN	D mm	B mm	B1 mm	B2 mm	C mm	A mm	CA. KG	Art.-Nr. VE	Art.-Nr. EP	
25-1000	siehe Nenndruck PN 16/10/see working pressure PN 16/10/ voir pression nominale PN 10/16									
1200-2000	DN 1200 bis DN 2000 als Segmentfittings /as mitred fittings/fabriqués par segments									

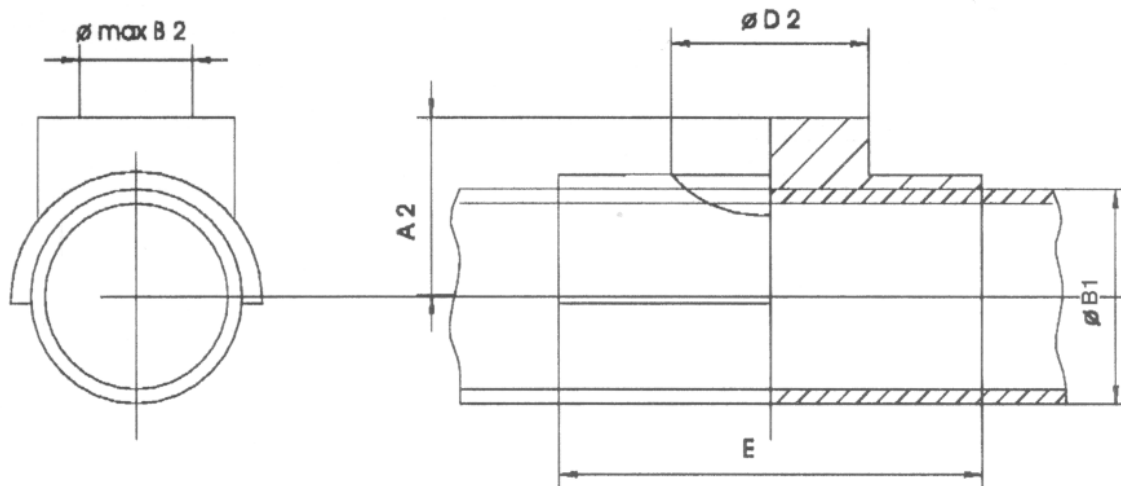
2.2	ABMESSUNGEN	DIMENSIONS	DIMENSIONS
------------	--------------------	-------------------	-------------------



RED-T-STÜCK, Typ VE 16/EP 16 REDUCED-TEE, TE REDUIT	NENNDRUCK: 16 BAR WORKING PRESSURE, PRESSION NOMINALE
---	--

DN 1	DN 2	A 1 mm	A 2 mm	E mm	S mm	PN
300	250	500	450	1000	14.0	16
300	200	450	400	900	12.5	16
300	150	425	325	850	11.0	16
300	125	425	325	850	11.0	16
250	200	400	375	800	12.5	16
250	150	375	300	750	11.0	16
250	125	350	300	700	9.5	16
250	100	350	275	700	8.0	16
200	150	350	275	700	8.0	16
200	125	325	275	650	8.0	16
200	100	300	250	600	6.5	16
200	80	300	250	600	6.5	16
150	125	250	250	500	8.0	16
150	100	225	225	450	6.5	16
150	80	200	225	400	5.0	16
150	65	175	200	350	5.0	16
125	100	200	225	400	6.5	16
125	80	200	200	400	5.0	16
125	65	175	175	350	5.0	16
125	50	150	175	300	3.5	16
100	80	175	200	350	3.5	16
100	65	150	150	300	3.5	16
100	50	150	150	300	3.5	16
100	40	150	150	300	3.5	16

2.2	ABMESSUNGEN	DIMENSIONS	DIMENSIONS
------------	--------------------	-------------------	-------------------



ROHRSATTEL, Typ VE 16/EP 16					NENNDRUCK: 16 BAR			
SADDLE, DEMI-MANCHETTE DE PIQUAGE					WORKING PRESSURE, PRESSION NOMINALE			
DN	D2 mm	A2 mm	B1 mm	max. B2 DN	E mm	CA. KG	Art.-Nr. VE	Art.-Nr. EP
40	55	48	45	25	105	0,2	2063100040	2063200040
50	55	48	55	25	105	0,2	2063100050	2063200050
65	57	53	70	25	120	0,2	2063100065	2063200065
80	90	90	85	40	145	0,5	2063100080	2063200080
100	105	98	105	50	200	1,2	2063100100	2063200100
125	130	120	130	80	210	1,6	2063100125	2063200125
150	140	131	156	80	225	1,7	2063100150	2063200150

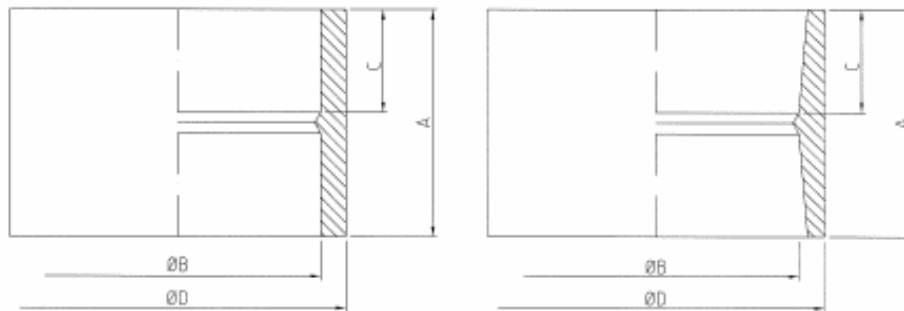
2.2	ABMESSUNGEN	DIMENSIONS	DIMENSIONS
------------	--------------------	-------------------	-------------------

ZYLINDRISCH VERKLEBT BIS DN 150

CYLINDRICAL BONDED, CYLINDRIQUE COLLÉ

KONISCH VERKLEBT AB DN 200

CONICAL BONDED, CONIQUE COLLÉ



MUFFE, Typ VE 16/EP 16 SOCKET, MANCHON						NENNDRUCK: 16 BAR WORKING PRESSURE, PRESSION NOMINALE			
DN	D mm	B mm	B1 mm	B2 mm	C mm	A mm	CA. KG	Art.-Nr. VE	Art.-Nr. EP
25	42	30	---	---	25	55	0,1	6022140025	6022240025
40	57	45	---	---	25	55	0,1	6022140040	6022240040
50	67	55	---	---	25	55	0,1	6022140050	6022240050
65	82	70	---	---	25	55	0,1	6022140065	6022240065
80	97	85	---	---	35	75	0,2	6022140080	6022240080
100	117	105	---	---	40	85	0,3	6022140100	6022240100
125	142	130	---	---	50	105	0,5	6022140125	6022240125
150	167	155	---	---	60	125	0,5	6022140150	6022240150
200	223	---	201,4	209,0	110	221	1,9	6022140200	6022240200
250	275	---	251,4	259,8	130	261	2,8	6022140250	6022240250
300	331	---	301,4	312,2	160	321	5,3	6022140300	6022240300
350	385	---	351,4	363,8	178	357	8,0	6022140350	6022240350
400	439	---	401,4	415,4	210	421	11,5	6022140400	6022240400
450	493	---	451,4	467,0	225	451	15,9	6022140450	6022240450
500	543	---	501,4	517,0	225	451	17,6	6022140500	6022240500
600	650	---	601,4	620,0	270	541	29,1	6022140600	6022240600
700	758	---	701,4	723,0	315	631	46,2	6022140700	6022240700
800	867	---	801,4	826,6	361	723	69,9	6022140800	6022240800
900	971	---	901,4	928,2	385	771	88,6	6022140900	6022240900
1000	1079	---	1001,4	1031,4	430	861	122,3	6022141000	6022241000

TPR Fiberdur GmbH & Co. KG.

Industriepark Emil Mayrisch, D-52457 Aldenhoven. Tel.: (0 24 64) 9 72-0. E-Mail: info@fiberdur.com

www.fiberdur.com

2.2	ABMESSUNGEN	DIMENSIONS	DIMENSIONS
------------	--------------------	-------------------	-------------------

ZYLINDRISCH VERKLEBT BIS DN 300 **KONISCH VERKLEBT AB DN 350**
 CYLINDRICAL BONDED, CYLINDRIQUE COLLÉ CONICAL BONDED, CONIQUE COLLÉ

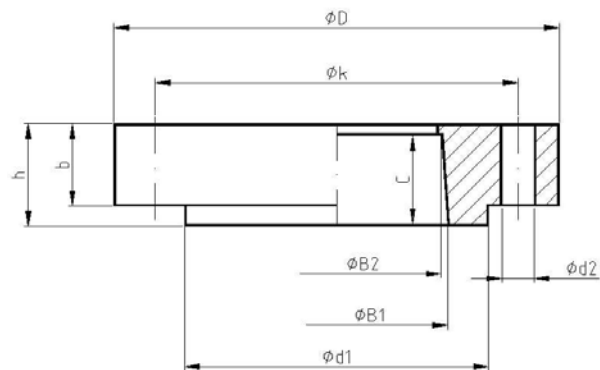
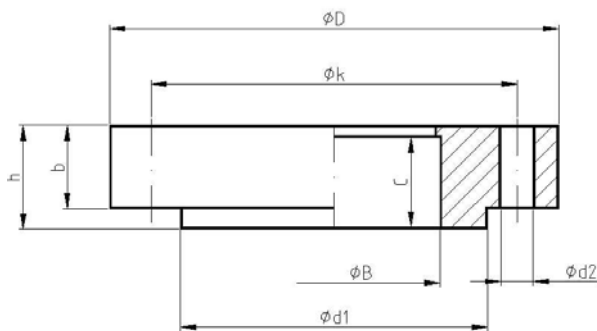
MUFFE, Typ VE 10/EP 10 SOCKET, MANCHON						NENNDRUCK: 10 BAR WORKING PRESSURE, PRESSION NOMINALE			
DN	D mm	B mm	B1 mm	B2 mm	C mm	A mm	CA. KG	Art.-Nr. VE	Art.-Nr. EP
25-125	siehe Nenndruck PN 16/see working pressure PN 16/voir pression nominale PN 16								
150	167	155	---	---	40	85	0,5	6022130150	6022230150
200	217	205	---	---	50	105	1,4	6022130200	6022230200
250	271	256	---	---	65	135	1,9	6022130250	6022230250
300	324	309	---	---	75	155	2,9	6022130300	6022230300
350	377	---	351,4	360,6	130	190	4,5	6022130350	6022230350
400	427	---	401,4	410,6	130	210	5,1	6022130400	6022230400
450	479	---	451,4	462,2	160	321	7,2	6022130450	6022230450
500	531	---	501,4	511,2	160	321	9,4	6022130500	6022230500
600	636	---	601,4	614,2	180	361	13,9	6022130600	6022230600
700	740	---	701,4	716,0	200	401	19,8	6022130700	6022230700
800	844	---	801,4	817,6	225	451	28,0	6022130800	6022230800
900	947	---	901,4	918,6	250	501	37,5	6022130900	6022230900
1000	1055	---	1001,4	1021,8	295	591	57,6	6022131000	6022231000

MUFFE, Typ VE 6/EP 6 SOCKET, MANCHON						NENNDRUCK: 6 BAR WORKING PRESSURE, PRESSION NOMINALE			
DN	D mm	B mm	B1 mm	B2 mm	C mm	A mm	CA. KG	Art.-Nr. VE	Art.-Nr. EP
25-1000	siehe Nenndruck PN 16/10/see working pressure PN 16/10/voir pression nominale PN 16/10								
1200-2000	als Laminatverbindung/as laminated connection/assemblage par frettage								

2.2	ABMESSUNGEN	DIMENSIONS	DIMENSIONS
------------	--------------------	-------------------	-------------------

ZYLINDRISCH VERKLEBT BIS DN 150
CYLINDRICAL BONDED, CYLINDRIQUE COLLÉ

KONISCH VERKLEBT AB DN 200
CONICAL BONDED, CONIQUE COLLÉ

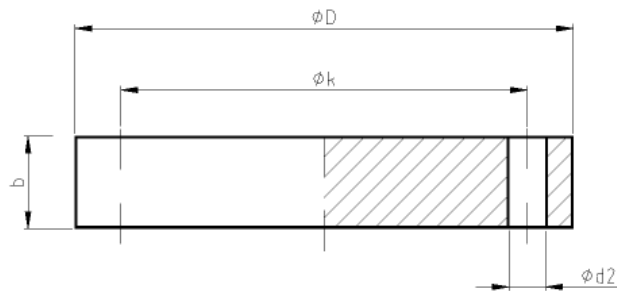


FESTFLANSCH, Typ VE 16/EP 16
FLANGE, BRIDE FIXE

NENNDRUCK: 16 BAR
ANSCHLUSSMASSE NACH DIN 2501
WORKING PRESSURE, PRESSION
NOMINALE

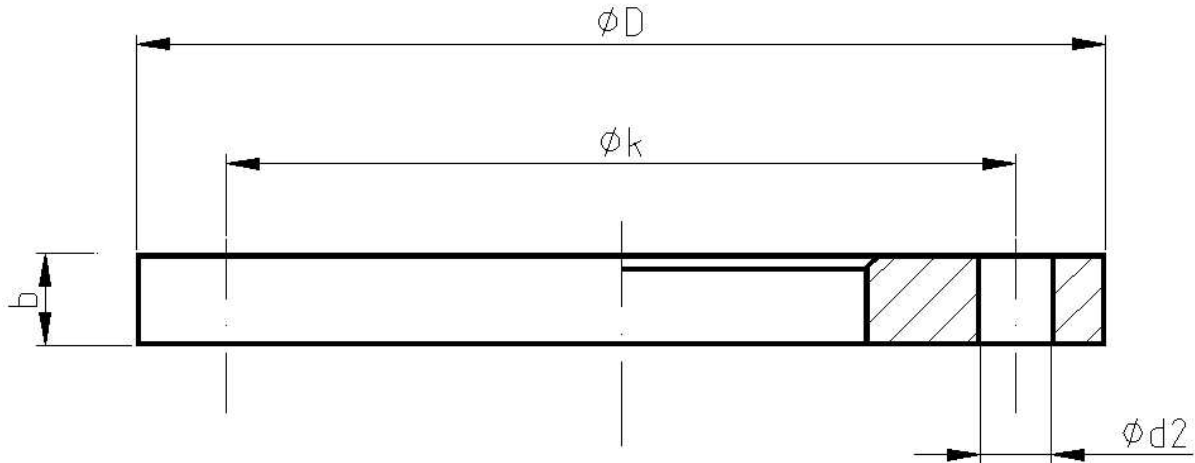
DN	D mm	B mm	B1 mm	B2 mm	d1 mm	K mm	C mm	H mm	b mm	Anz.	Gew.	d2 mm	CA. KG	Art.-Nr. VE	Art.-Nr. EP
25	115	30	---	---	52	85	30	35	22	4	M12	14	0,3	2061140025	2061240025
40	150	45	---	---	68	110	35	40	30	4	M16	18	0,8	2061140040	2061240040
50	165	55	---	---	89	125	45	50	30	4	M16	18	1,0	2061140050	2061240050
65	185	70	---	---	97	145	45	50	30	4	M16	18	1,2	2061140065	2061240065
80	200	85	---	---	110	160	45	50	30	8	M16	18	1,3	2061140080	2061240080
100	220	105	---	---	147	180	45	50	40	8	M16	18	1,8	2061140100	2061240100
125	250	130	---	---	170	210	45	50	40	8	M16	18	2,3	2061140125	2061240125
150	279	156	---	---	195	241	45	50	40	8	M20	23	2,5	2061140150	2061240150
200	340	---	209	201	---	295	109	109	30	12	M20	22	10,0	---	---
250	405	---	261	251	---	355	132	132	35	12	M24	26	12,0	---	---
300	460	---	313	301	---	410	160	160	40	12	M24	26	16,0	---	---

2.2	ABMESSUNGEN	DIMENSIONS	DIMENSIONS
------------	--------------------	-------------------	-------------------



BLINDFLANSCH, Typ VE/EP BLINDFLANGE, BRIDE PLEINE							ANSCHLUSSMASSE NACH DIN 2501 WORKING PRESSURE, PRESSION NOMINALE				
DN	PN	D mm	b mm	k mm	Anz.	Gewinde	d2 mm	CA. KG	Art.-Nr. VE	Art.-Nr. EP	
25	10	115	22	85	4	M12	14	0,3	2562130025	2562230025	
40	10	150	30	110	4	M16	18	0,8	2562130040	2562230040	
50	10	165	30	125	4	M16	18	1,0	2562130050	2562230050	
65	10	185	30	145	4	M16	18	1,2	2562130065	2562230065	
80	10	200	30	160	8	M16	18	1,4	2562130080	2562230080	
100	10	220	40	180	8	M16	18	2,3	2562130100	2562230100	
125	6	250	40	210	8	M16	18	3,1	2562110125	2562210125	
150	6	285	40	240	8	M20	22	3,9	2562110150	2562210150	
200	6	343	32	295	8	M20	22	4,9	2562110200	2562210200	
250	4	406	36	350	12	M20	22	7,6	2562100250	2562200250	
300	4	483	37	400	12	M20	22	11,2	2562100300	2562200300	

2.2	ABMESSUNGEN	DIMENSIONS	DIMENSIONS
------------	--------------------	-------------------	-------------------



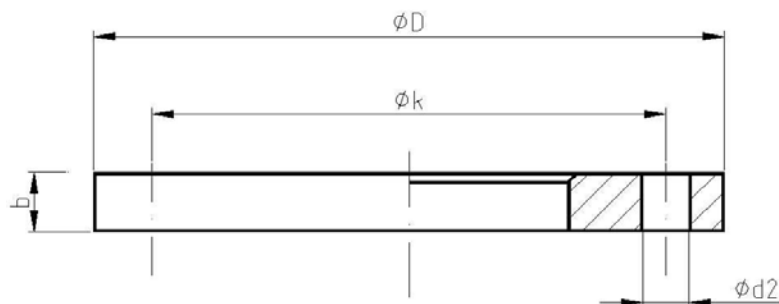
GF-UP-LOSFLANSCH LOOSE FLANGE, BRIDE TOURNANTE							ANSCHLUSSMASSE NACH DIN 2501 WORKING PRESSURE, PRESSION NOMINALE			
DN	PN	D mm	d1 mm	b mm	k mm	Anz.	Gew.	d2 mm	CA. KG	Art.-Nr.
25	16	115	36	16	85	4	M12	14	0,2	12562025
40	16	150	52	16	110	4	M16	18	0,4	12562040
50	16	164	65	19	125	4	M16	18	0,5	12562050
65	10	185	78	21	145	4	M16	18	0,8	12562065
80	10	200	94	22	160	8	M16	18	0,8	12562080
100	10	219	119	25	180	8	M16	18	1,0	12562100
125	10	250	149	29	210	8	M16	18	1,5	12562125
150	10	285	173	30	240	8	M20	22	1,9	12562150
200	6	395	225	34	295	8	M20	22	2,6	12562200
250	6	395	280	36	350	12	M20	22	3,2	12562250
300	6	445	329	38	400	12	M20	22	4,0	12562300
350	4	505	374	39	460	16	M20	22	4,9	12562350
400	4	565	430	43	515	16	M24	26	6,3	12562400
450	4	619	470	45	565	20	M24	26	7,9	12562450
500	4	667	533	47	620	20	M24	26	8,2	12562500

2.2	ABMESSUNGEN	DIMENSIONS	DIMENSIONS
------------	--------------------	-------------------	-------------------

STAHLLOSFLANSCH STEELFLANGE, BRIDE TOURNANTE ACIER						NENNDRUCK: 16 BAR ANSCHLUSSMASSE NACH DIN 2501 WORKING PRESSURE, PRESSION NOMINALE			
DN	D mm	d1 mm	b mm	k mm	Anz.	Gew.	d2 mm	CA. KG	Art.-Nr.
25	115	36	16	85	4	M12	14	1,1	11641025
40	150	54	16	110	4	M16	18	1,8	11641040
50	165	65	16	125	4	M16	18	2,1	11641050
65	185	81	16	145	4	M16	18	2,6	11641065
80	200	94	18	160	8	M16	18	3,2	11641080
100	220	119	18	180	8	M16	18	3,5	11641100
125	250	144	18	210	8	M16	18	4,3	11641125
150	285	173	18	240	8	M20	22	5,2	11641150
200	340	222	20	295	12	M20	22	7,4	11642200
250	405	273	24	355	12	M24	26	12,0	11642250
300	460	324	28	410	12	M24	26	17,0	11642300
350	520	374	32	470	16	M24	26	23,5	11642350
400	580	426	36	525	16	M27	30	31,1	11642400
450	640	477	40	585	20	M27	30	40,3	11642450
500	715	522	44	650	20	M30	33	56,0	11642500
600	840	633	48	770	20	M33	36	75,0	11642600
700	910	740	50	840	24	M33	36	77,0	11642700
800	1025	843	56	950	24	M36	39	101,0	11642800

STAHLLOSFLANSCH STEELFLANGE, BRIDE TOURNANTE ACIER						NENNDRUCK: 10 BAR ANSCHLUSSMASSE NACH DIN 2501 WORKING PRESSURE, PRESSION NOMINALE			
DN	D mm	d1 mm	b mm	k mm	Anz.	Gew.	d2 mm	CA. KG	Art.-Nr.
200	340	225	20	295	8	M20	22	7,5	11641200
250	395	279	22	350	12	M20	22	9,8	11641250
300	445	320	26	400	12	M20	22	14,4	11641300
350	505	374	28	460	16	M20	22	18,5	11641350
400	565	426	32	515	16	M24	26	25,0	11641400
450	615	472	34	565	20	M24	26	30,9	11641450
500	670	533	34	620	20	M24	26	39,3	11641500
600	780	633	36	725	20	M27	30	56,4	11641600
700	895	740	36	840	24	M27	30	79,8	11641700
800	1015	843	38	950	24	M30	33	111,9	11641800
900	1115	947	42	1050	28	M30	33	130,0	11641900
1000	1230	1050	42	1160	28	M33	36	145,0	11641999
1200	1485	1250	48	1390	32	M36	38	260,0	---

2.2	ABMESSUNGEN	DIMENSIONS	DIMENSIONS
------------	--------------------	-------------------	-------------------



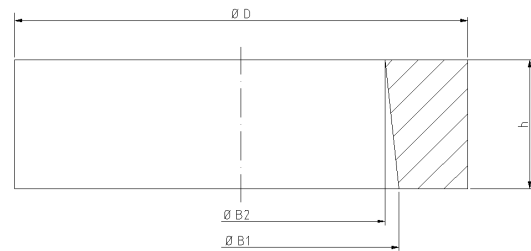
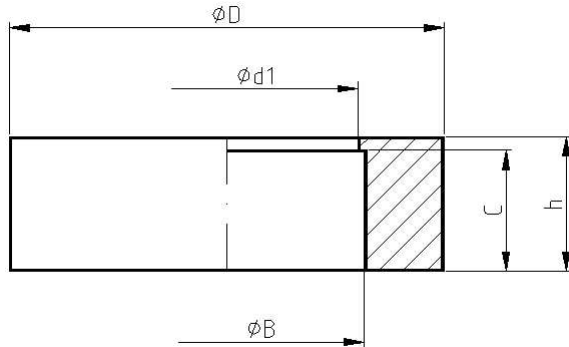
STAHLLOSFLANSCH STEELFLANGE, BRIDE TOURNANTE ACIER						NENNDRUCK: 150 LBS ANSCHLUSSMASSE NACH ANSI B 16.5 WORKING PRESSURE, PRESSION NOMINALE		
DN	D mm	d1 mm	b mm	k mm	Anz.	d2 mm	CA. KG	Art.-Nr.
25	108	35	16	79	4	16	0,8	2578230025
40	127	50	16	99	4	16	1,3	2578230040
50	152	63	18	121	4	19	2,0	2578230050
65	178	75	18	140	4	19	3,3	2578230065
80	191	91	20	152	4	19	3,8	2578230080
100	229	117	20	191	8	19	5,3	2578230100
125	254	145	22	216	8	22	6,0	2578230125
150	279	172	22	241	8	22	7,4	2578230150
200	343	222	24	299	8	22	12,1	2578230200
250	406	277	26	362	12	25	16,4	2578230250
300	483	328	26	432	12	25	26,1	2578230300
350	533	360	30	476	12	28	34,5	2578230350
400	597	411	32	540	16	28	44,6	2578230400
450	635	462	36	578	16	32	48,7	2578230450
500	699	514	38	635	20	32	61,6	2578230500
600	813	616	44	749	20	35	86,6	2578230600

STAHLLOSFLANSCH STEELFLANGE, BRIDE TOURNANTE ACIER						NENNDRUCK: 300 LBS ANSCHLUSSMASSE NACH ANSI B 16.5 WORKING PRESSURE, PRESSION NOMINALE		
DN	D mm	d1 mm	b mm	k mm	Anz.	d2 mm	CA. KG	Art.-Nr.
200	381	222	41	330	12	25	24,1	2578240200
250	445	277	48	387	16	28	34,4	2578240250
300	521	328	51	451	16	32	50,4	2578240300
350	584	360	54	514	20	32	70,9	2578240350
400	648	411	57	572	20	35	89,5	2578240400
450	711	462	61	629	24	35	111,0	2578240450
500	775	514	64	686	24	35	137,0	2578240500
600	914	616	70	816	24	41	204,0	2578240600

2.2	ABMESSUNGEN	DIMENSIONS	DIMENSIONS
------------	--------------------	-------------------	-------------------

ZYLINDRISCH BIS DN 150
CYLINDRICAL, CYLINDRIQUE

KONISCH AB DN 200
CONICAL, CONIQUE



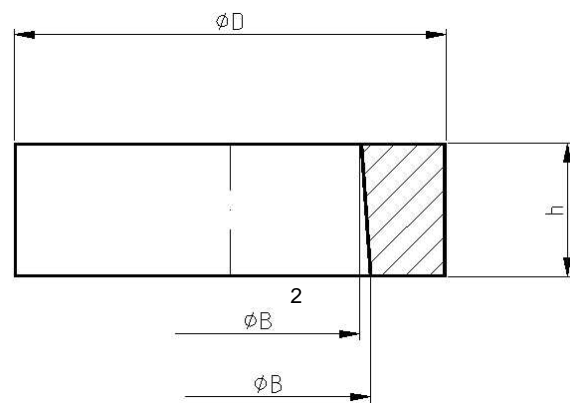
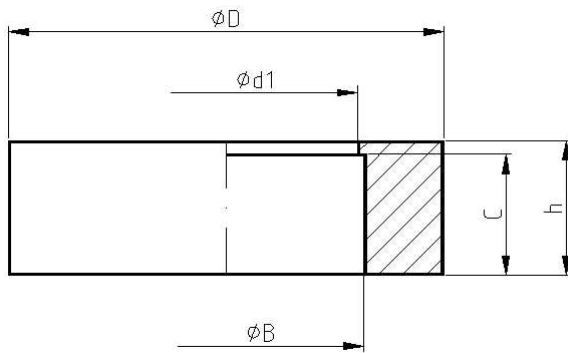
Höhentoleranzen/Tolerances C and h/Tolérances C et h
 DN 25-100 ± 2 mm
 DN 125-300 ± 2 mm
 ≥ DN 350-800 ± 5 mm

BUND, Typ VE 16/EP 16 COLLAR, COLLET						NENNDRUCK: 16 BAR WORKING PRESSURE, PRESSION NOMINALE				
D	D mm	B mm	B1 mm	B2 mm	C mm	d1 mm	h mm	CA. KG	Art.-Nr. VE	Art.-Nr. EP
25	68	30	---	---	20	25	25	0,1	6021140025	6021240025
40	88	45	---	---	20	40	25	0,2	6021140040	6021240040
50	102	55	---	---	25	50	30	0,3	6021140050	6021240050
65	122	70	---	---	25	65	30	0,4	6021140065	6021240065
80	138	85	---	---	30	80	35	0,6	6021140080	6021240080
100	158	105	---	---	40	100	45	0,9	6021140100	6021240100
125	188	130	---	---	40	125	45	1,2	6021140125	6021240125
150	212	156	---	---	45	150	50	1,5	6021140150	6021240150
200	268	---	208,0	204,2	---	---	55	2,3	6021140200	6021240200
250	320	---	259,6	254,4	---	---	70	4,0	6021140250	6021240250
300	370	---	311,6	306,4	---	---	85	4,6	6021140300	6021240300
350	438	---	363,8	358,0	---	---	85	7,4	6021140350	6021240350
400	490	---	415,4	408,9	---	---	95	10,0	6021140400	6021240400
450	550	---	467,0	460,2	---	---	100	11,7	6021140450	6021240450
500	610	---	517,0	509,1	---	---	115	15,7	6021140500	6021240500
600	725	---	620,0	610,8	---	---	135	23,2	6021140600	6021240600
700	795	---	723,0	713,4	---	---	140	32,5	6021140700	6021240700
800	900	---	826,6	816,3	---	---	150	43,3	6021140800	6021240800
900	1005	---	928,2	913,2	---	---	200	45,0	6021140900	6021240900
1000	1115	---	1031,4	1014,0	---	---	235	52,7	6021141000	6021241000

2.2	ABMESSUNGEN	DIMENSIONS	DIMENSIONS
------------	--------------------	-------------------	-------------------

ZYLINDRISCH BIS DN 300
CYLINDRICAL, CYLINDRIQUE

KONISCH AB DN 350
CONICAL, CONIQUE 1



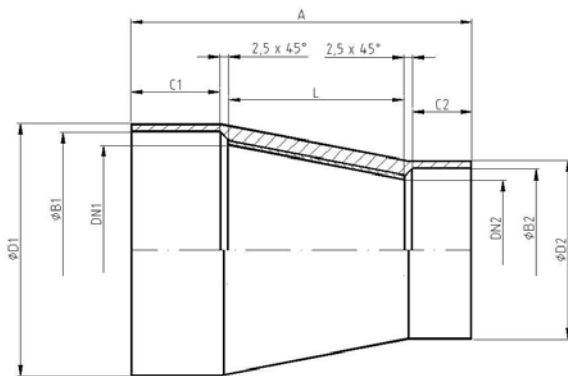
BUND, Typ VE 10/EP 10 COLLAR, COLLET						NENNDRUCK: 10 BAR WORKING PRESSURE, PRESSION NOMINALE				
DN	D mm	B mm	B1 mm	B2 mm	C mm	d1 mm	h mm	CA. KG	Art.-Nr. VE	Art.-Nr. EP
25-125	siehe Nenndruck PN 16/see working pressure PN 16/voir pression nominale PN 16									
150	212	155	---	---	45	150	50	1,4	6021130150	6021230150
200	268	205	---	---	55	200	60	2,4	6021130200	6021230200
250	320	256	---	---	60	250	65	4,2	6021130250	6021230250
300	370	309	---	---	70	300	75	4,9	6021130300	6021230300
350	430	---	359,6	353,8	---	---	85	7,4	6021130350	6021230350
400	482	---	409,6	403,1	---	---	95	10,0	6021130400	6021230400
450	532	---	461,2	454,4	---	---	100	11,7	6021130450	6021230450
500	585	---	511,2	503,3	---	---	115	15,7	6021130500	6021230500
600	685	---	612,8	604,9	---	---	115	19,7	6021130600	6021230600
700	800	---	714,4	706,5	---	---	115	26,7	6021130700	6021230700
800	905	---	816,0	807,5	---	---	125	36,1	6021130800	6021230800
900	1005	---	918,6	905,8	---	---	180	43,1	6021130900	6021230900
1000	1110	---	1020,8	1004,4	---	---	235	65,5	6021131000	6021231000

BUND, Typ VE 6/EP 6 COLLAR, COLLET						NENNDRUCK: 6 BAR WORKING PRESSURE, PRESSION NOMINALE				
DN	D mm	B mm	B1 mm	B2 mm	C mm	d1 mm	h mm	CA. KG	Art.-Nr. VE	Art.-Nr. EP
25-900	siehe Nenndruck PN 16/10/see working pressure PN 16/10/voir pression nominale PN 16/10									

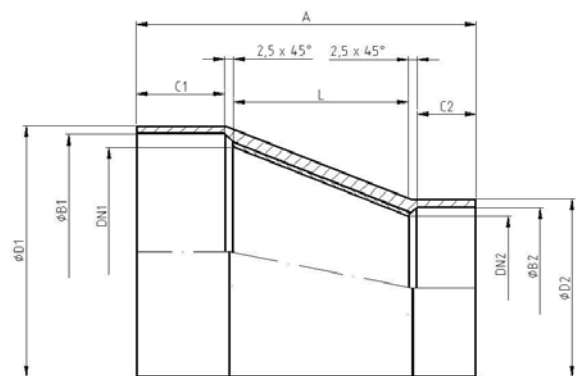
2.2	ABMESSUNGEN	DIMENSIONS	DIMENSIONS
------------	--------------------	-------------------	-------------------

ZYLINDRISCH VERKLEBT BIS DN 150
CYLINDRICAL BONDED, CYLINDRIQUE COLLÉ

KONZENTRISCH



EXZENTRISCH



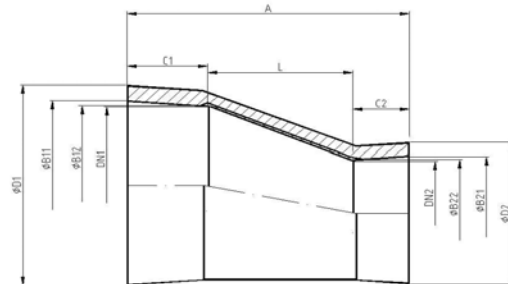
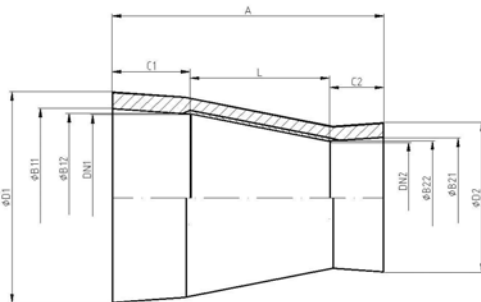
KONZ./EXZ. REDUZIERUNG, Typ VE 16/EP 16 CONC./ECC. REDUCER, REDUCTION CONC./EXC.						NENNDRUCK: 16 BAR WORKING PRESSURE, PRESSION NOMINALE				
DN1	DN2	A mm	L mm	C1 mm	C2 mm	B1 mm	B2 mm	D1 mm	D2 mm	CA. KG
40	25	92,5	37,5	25	25	45	30	57	42	0,2
50	25	117,5	62,5	25	25	55	30	67	42	0,2
50	40	80,0	25,0	25	25	55	45	67	57	0,2
65	25	155,0	100,0	25	25	70	30	82	42	0,4
65	40	117,5	62,5	25	25	70	45	82	57	0,3
65	50	92,5	37,5	25	25	70	55	82	67	0,3
80	40	165,0	100,0	35	25	85	45	97	57	0,5
80	50	140,0	75,0	35	25	85	55	97	67	0,4
80	65	102,5	37,5	35	25	85	70	97	82	0,3
100	50	195,0	125,0	40	25	105	55	117	67	0,7
100	65	157,5	87,5	40	25	105	70	117	82	0,6
100	80	130,0	50,0	40	35	105	85	117	97	0,5
125	65	230,0	150,0	50	25	130	70	142	82	1,1
125	80	202,5	113,0	50	35	130	85	142	97	1,0
125	100	157,5	62,5	50	40	130	105	142	117	0,8
150	80	275,0	175,0	60	35	155	85	167	97	1,5
150	100	230,0	125,0	60	40	155	105	167	117	1,3
150	125	177,5	62,5	60	50	155	130	167	142	1,0

2.2	ABMESSUNGEN	DIMENSIONS	DIMENSIONS
------------	--------------------	-------------------	-------------------

**KONISCH VERKLEBT AB DN 200
CONICAL BONDED, CONIQUE COLLÉ**

KONZENTRISCH

EXZENTRISCH



KONZ./EXZ. REDUZIERUNG, Typ VE 16/EP 16 CONC./ECC. REDUCER, REDUCTION CONC./EXC.							NENNDRUCK: 16 BAR WORKING PRESSURE, PRESSION NOMINALE					
DN1	DN2	A mm	L mm	C1 mm	C2 mm	B11 mm	B12 mm	B21 mm	B22 mm	D1 mm	D2 mm	CA. KG
200	100	405,0	250	110	40	209,0	201,4	106,0	105,0	223	117	3,4
200	125	352,5	188	110	50	209,0	201,4	131,0	130,0	223	142	3,1
200	150	300,0	125	110	60	209,0	201,4	157,0	156,0	223	167	2,7
250	125	497,5	313	130	50	259,8	251,4	131,0	130,0	271	142	6,4
250	150	445,0	250	130	60	259,8	251,4	157,0	156,0	271	167	6,0
250	200	370,0	125	130	110	259,8	251,4	209,0	201,4	275	223	5,2
300	150	600,0	375	160	60	312,2	301,4	157,0	156,0	331	167	11,1
300	200	525,0	250	160	110	312,2	301,4	209,0	201,4	331	223	10,5
300	250	420,0	125	160	130	312,2	301,4	259,8	251,4	331	275	8,4
400	350	518,0	125	210	178	415,4	401,4	385,0	351,4	427	385	13,7
400	300	625,0	250	210	160	415,4	401,4	331,0	301,4	439	331	12,6
400	250	720,0	375	210	130	415,4	401,4	275,0	251,4	439	275	11,3
500	350	783,0	375	225	178	517,0	501,4	363,8	351,4	543	385	27,2
500	400	690,0	250	225	210	517,0	501,4	415,4	401,4	543	439	25,1
500	450	580,0	125	225	225	517,0	501,4	467,0	451,4	543	493	23,0
600	400	985,0	500	270	210	620,0	601,4	415,4	401,4	650	439	45,0
600	450	875,0	375	270	225	620,0	601,4	467,0	451,4	650	493	41,2
600	500	750,0	250	270	225	620,0	601,4	517,0	501,4	650	543	37,9

2.2	ABMESSUNGEN	DIMENSIONS	DIMENSIONS
------------	--------------------	-------------------	-------------------

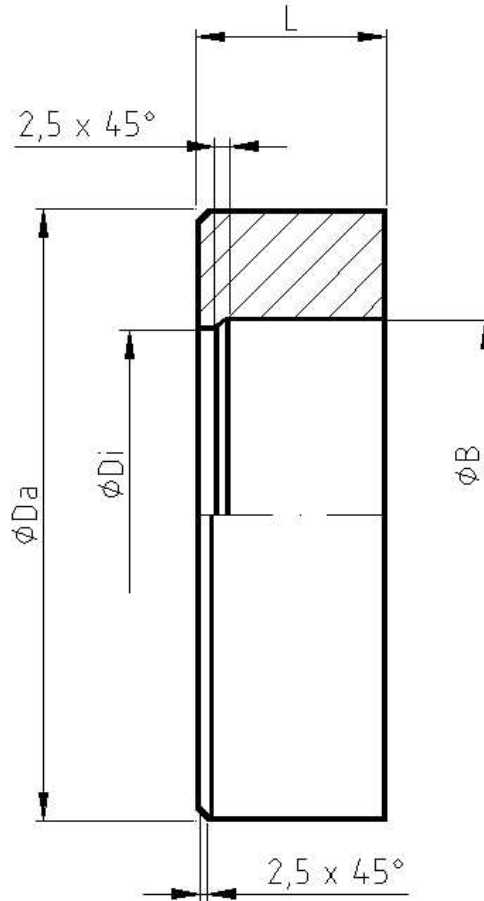
ZYLINDRISCH VERKLEBT BIS DN 300
CYLINDRICAL BONDED, CYLINDRIQUE COLLÉ

KONISCH VERKLEBT AB DN 350
CONICAL BONDED, CONIQUE COLLÉ

ab DN 600 glatte Enden, > DN 600 plain ends

KONZ./EXZ. REDUZIERUNG, Typ VE 10/EP 10 CONC./ECC. REDUCER, REDUCTION CONC./EXC.							NENNDRUCK: 10 BAR WORKING PRESSURE, PRESSION NOMINALE					
DN1	DN2	A mm	L mm	C1 mm	C2 mm	B11 mm	B12 mm	B21 mm	B22 mm	D1 mm	D2 mm	CA. KG
150	80	255,0	175,0	40	35	155,5	154,5	85,5	84,5	167	97	1,8
150	100	210,0	125,0	40	40	155,5	154,5	105,5	104,5	167	117	1,6
150	125	157,5	62,5	40	50	155,5	154,5	130,5	129,5	167	142	1,3
200	100	370,0	250,0	50	40	205,5	204,4	105,5	104,5	217	117	3,5
200	125	317,5	188,0	50	50	205,5	204,4	130,5	129,5	217	142	3,2
200	150	220,0	125,0	50	40	205,5	204,5	155,5	154,5	217	167	1,7
250	125	467,5	313,0	65	50	256,5	255,4	130,5	129,5	268	142	5,1
250	150	395,0	250,0	65	40	256,5	255,4	155,5	154,5	268	167	4,6
250	200	305,0	125,0	65	50	256,5	255,4	205,5	204,5	268	217	3,6
300	150	530,0	375,0	75	40	309,5	308,5	155,5	154,5	321	167	7,3
300	200	440,0	250,0	75	50	309,5	308,5	205,5	204,5	321	217	6,2
300	250	340,0	125,0	75	65	309,5	308,5	256,5	255,5	321	268	4,9
400	350	390,0	125,0	130	130	410,6	401,4	377,0	351,4	427	377	13,2
400	300	430,0	250,0	130	75	410,6	401,4	309,5	308,5	427	324	11,5
400	250	545,0	375,0	130	65	410,4	401,4	256,5	255,5	427	271	9,0
500	350	670,0	375,0	160	130	511,2	501,4	360,6	351,4	528	377	21,8
500	400	545,0	250,0	160	130	511,2	501,4	410,6	401,4	528	427	18,1
500	450	450,0	125,0	160	160	511,2	501,4	462,2	451,4	528	481	14,4
600	400	815,0	500,0	180	130	614,2	601,4	410,6	401,4	636	427	23,8
600	450	720,0	375,0	180	160	614,2	601,4	462,2	451,4	636	481	21,4
600	500	595,0	250,0	180	160	614,2	601,4	511,2	501,4	636	528	19,2
700	400	---	750,0	---	---	---	---	---	---	740	427	36,0
700	500	---	500,0	---	---	---	---	---	---	740	531	24,3
700	600	---	250,0	---	---	---	---	---	---	740	635	12,6
800	500	---	750,0	---	---	---	---	---	---	845	531	45,9
800	600	---	500,0	---	---	---	---	---	---	845	655	30,6
800	700	---	250,0	---	---	---	---	---	---	845	740	15,3
900	600	---	750,0	---	---	---	---	---	---	950	635	54,0
900	700	---	500,0	---	---	---	---	---	---	950	740	36,0
900	800	---	250,0	---	---	---	---	---	---	950	845	18,0
1000	700	---	750,0	---	---	---	---	---	---	1045	740	54,0
1000	800	---	500,0	---	---	---	---	---	---	1045	845	46,8
1000	900	---	250,0	---	---	---	---	---	---	1045	950	22,5

2.2	ABMESSUNGEN	DIMENSIONS	DIMENSIONS
------------	--------------------	-------------------	-------------------



RED. INSERT EP 16 INSERT DE REDCTION			NENNDRUCK: 16 BAR WORKING PRESSURE, PRESSION NOMINALE		
DN/DN	DA mm	B mm	Di mm	C mm	L mm
40/25	45	30	25	25	30,0
50/25	55	30	25	25	30,0
50/40	55	45	40	25	30,0
65/25	70	30	25	25	30,0
65/40	70	45	40	25	30,0
65/50	70	55	50	25	30,0
80/65	85	70	65	25	37,0
100/65	105	70	65	25	42,0
100/80	105	85	80	35	42,0